



# La mobilité : un levier sous-estimé pour le retour à l'emploi

Nathalie GRANES  
Région Ile de France  
Direction des Transports  
Orléans 27 mai 2010

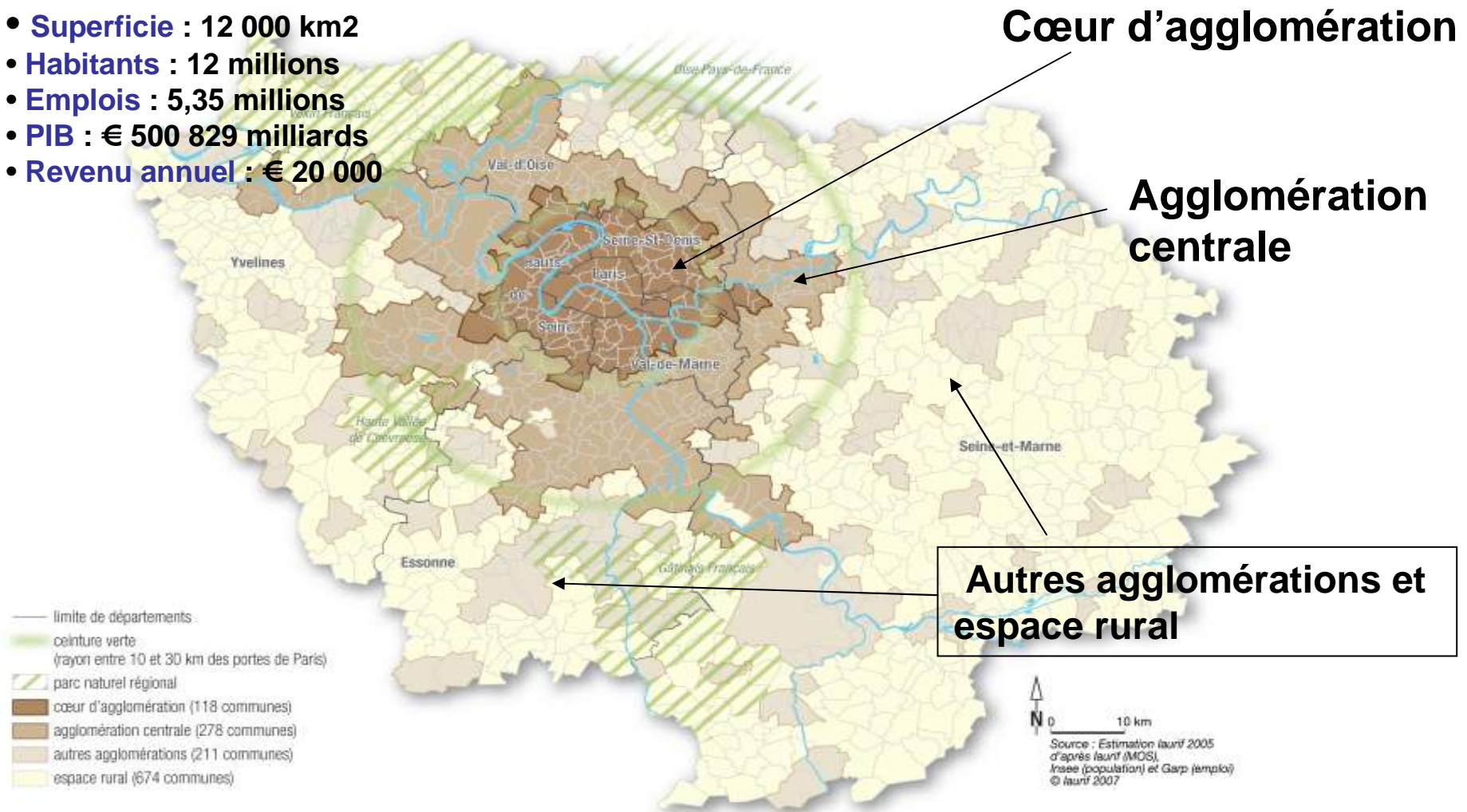
1/ Données générales sur la  
Région IDF

2/ Quels leviers d'intervention

3/ Difficultés rencontrées

# 1/ DONNEES GENERALES SUR LA REGION ILE DE FRANCE

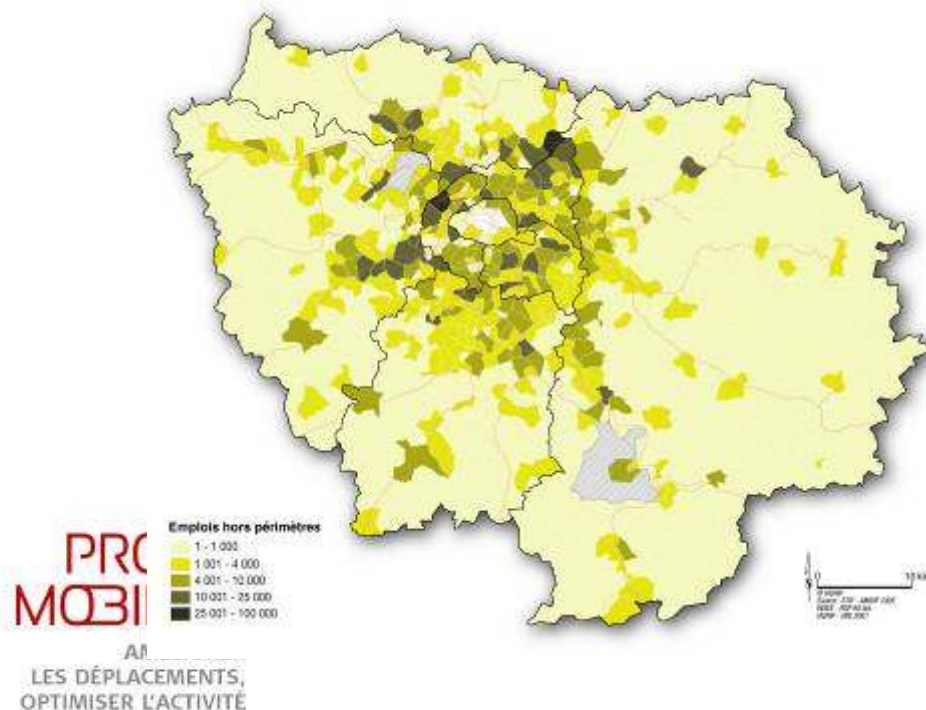
- **Superficie** : 12 000 km<sup>2</sup>
- **Habitants** : 12 millions
- **Emplois** : 5,35 millions
- **PIB** : € 500 829 milliards
- **Revenu annuel** : € 20 000



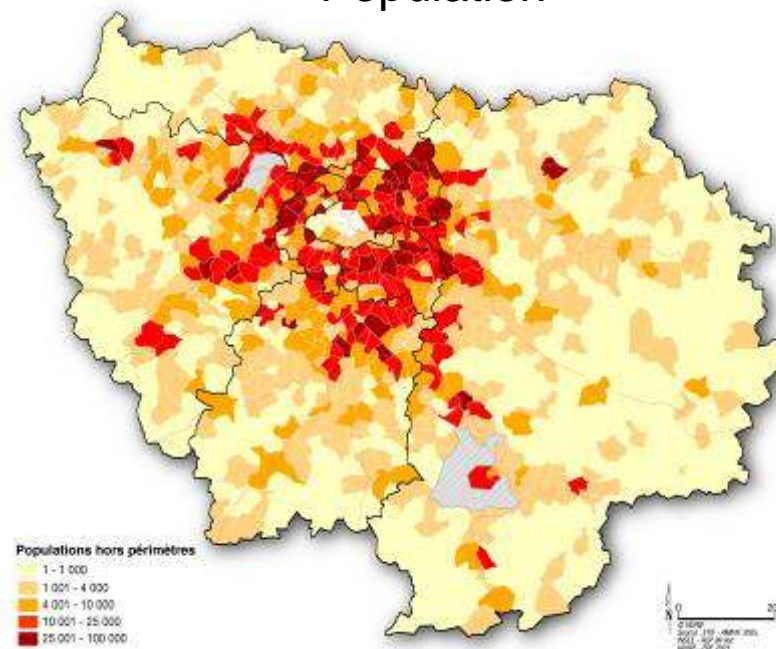
# Emplois et populations non desservis directement par le réseau lourd

(> 800m d'une station / gare)

## Emplois



## Population

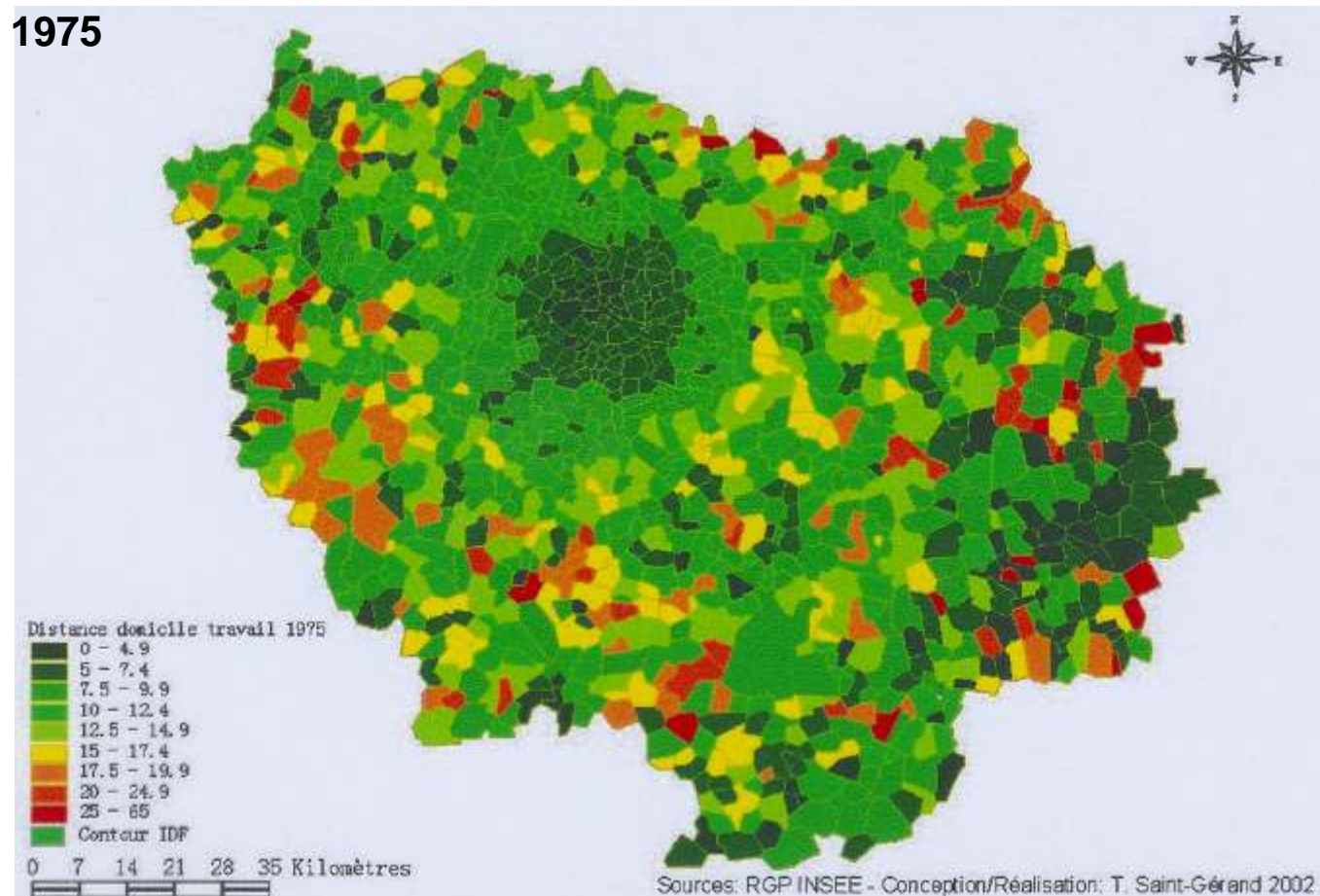


Source Iau-Idf



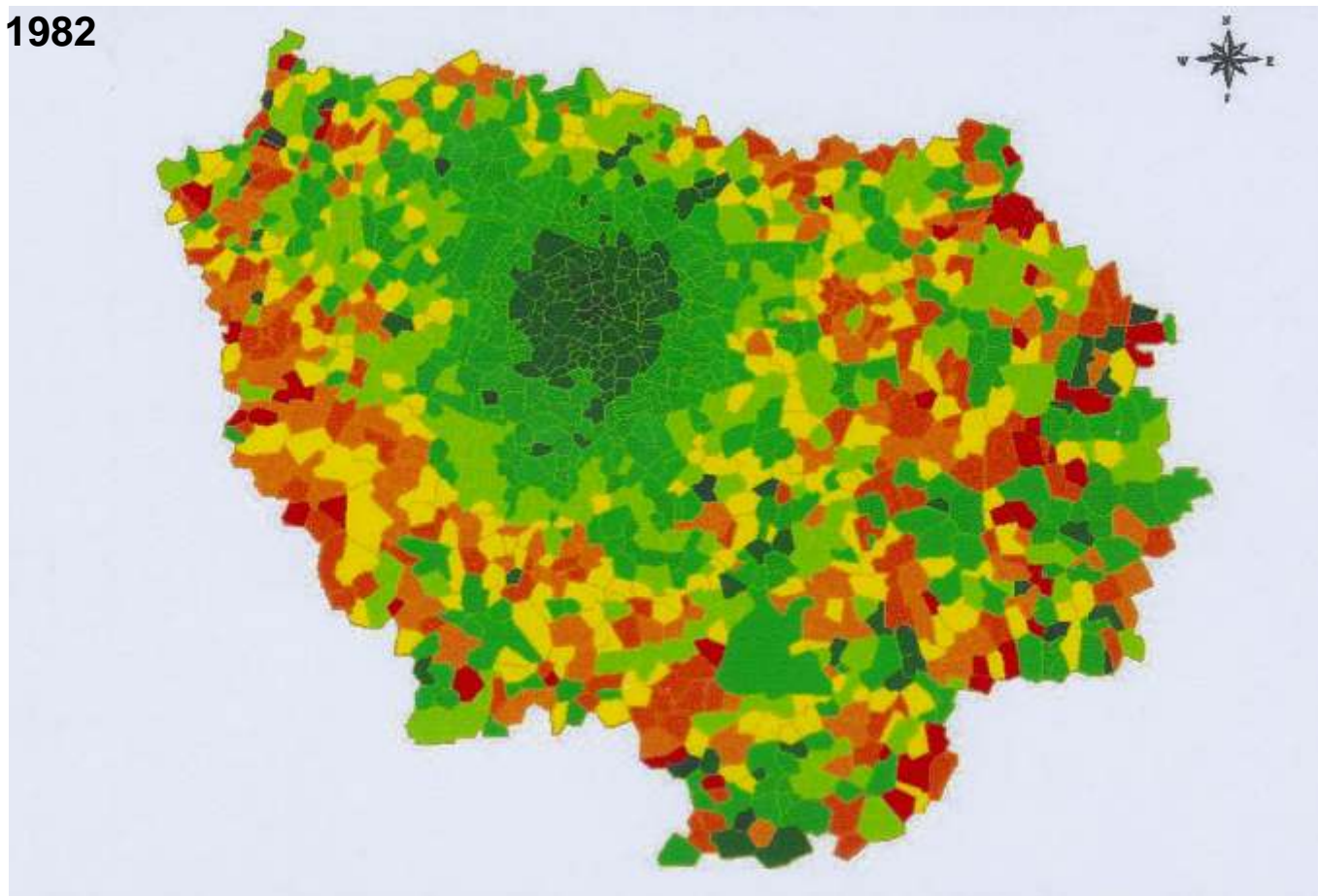
# 1/ DONNEES GENERALES SUR LA REGION ILE DE FRANCE

**Conséquence de l'étalement urbain : forte augmentation des distances domicile- travail**



# 1/ DONNEES GENERALES SUR LA REGION ILE DE FRANCE

1982

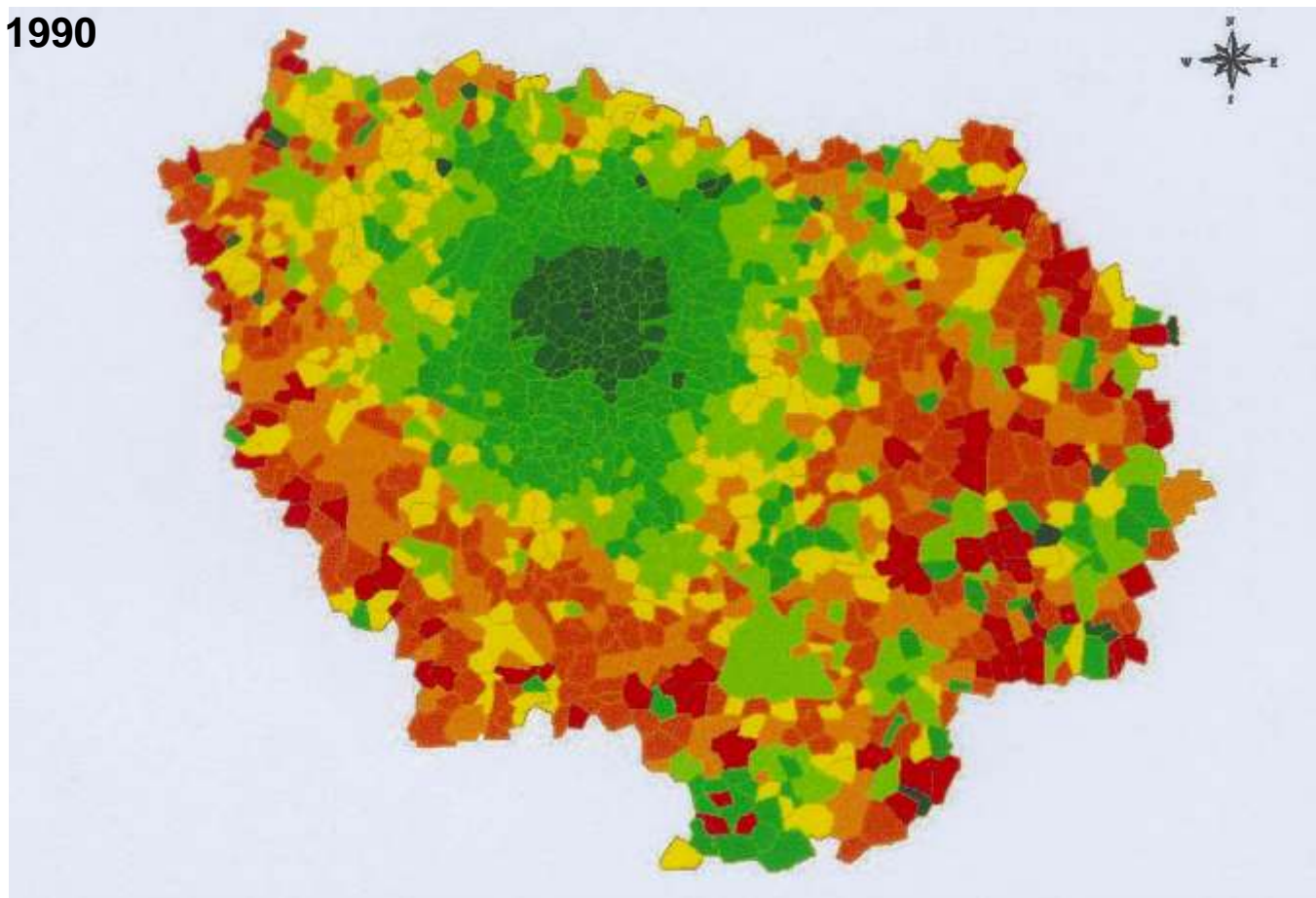


**PRO'  
MOBILITÉ**  
AMÉLIORER  
LES DÉPLACEMENTS,  
OPTIMISER L'ACTIVITÉ

 **île de france**

# 1/ DONNEES GENERALES SUR LA REGION ILE DE FRANCE

1990

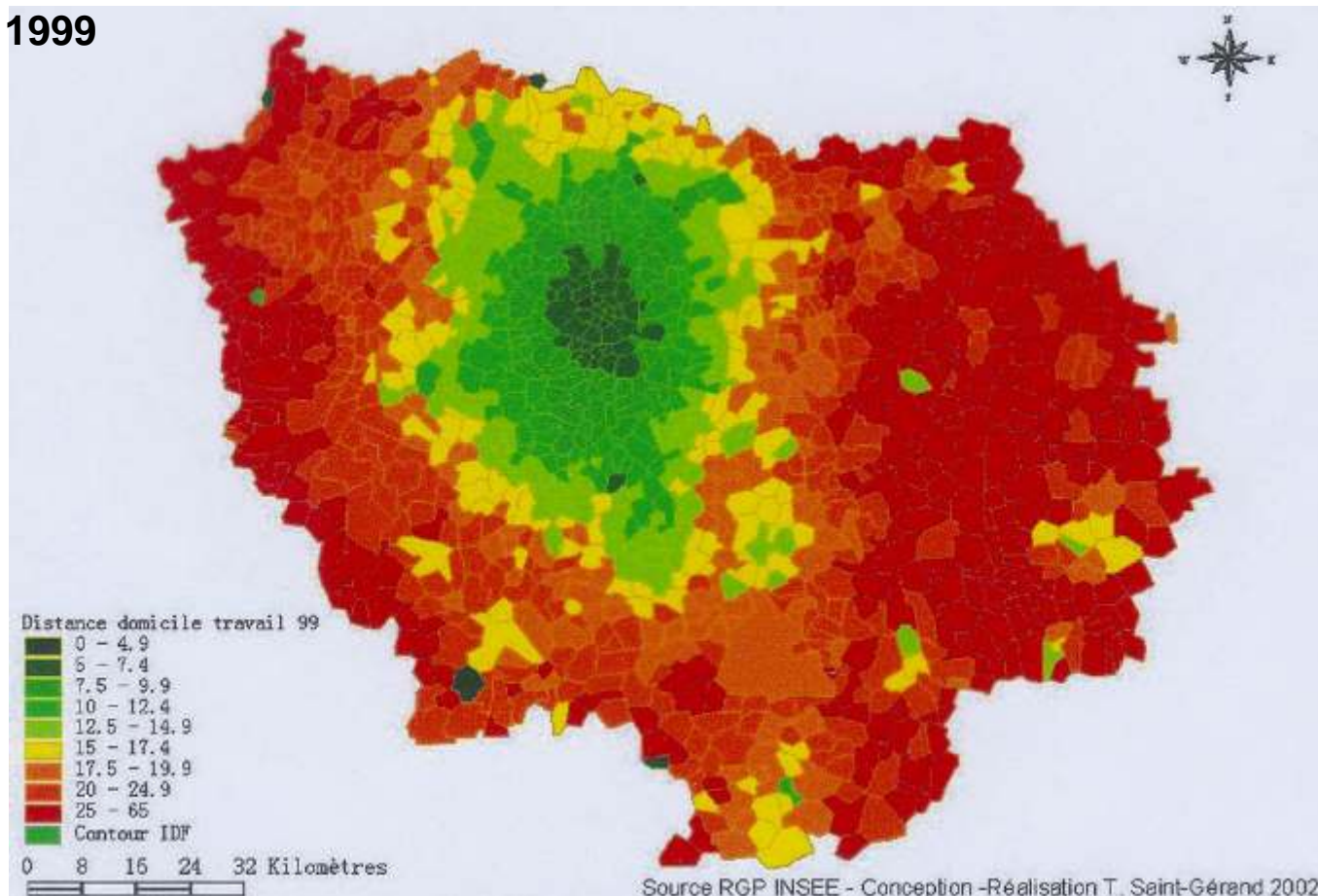


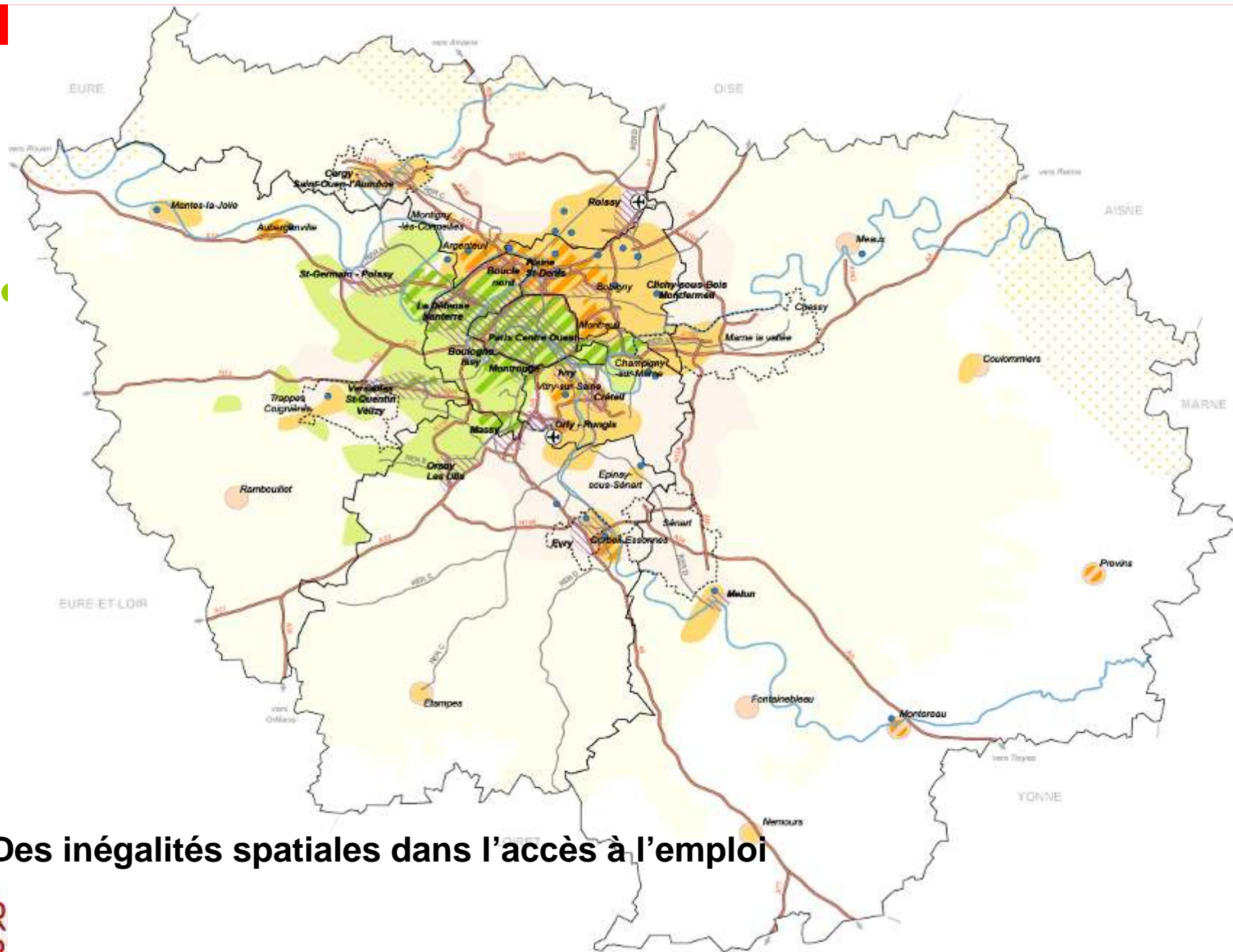
**PRO'  
MOBILITÉ**  
AMÉLIORER  
LES DÉPLACEMENTS,  
OPTIMISER L'ACTIVITÉ

 **ile de france**

# 1/ DONNEES GENERALES SUR LA REGION ILE DE FRANCE

1999



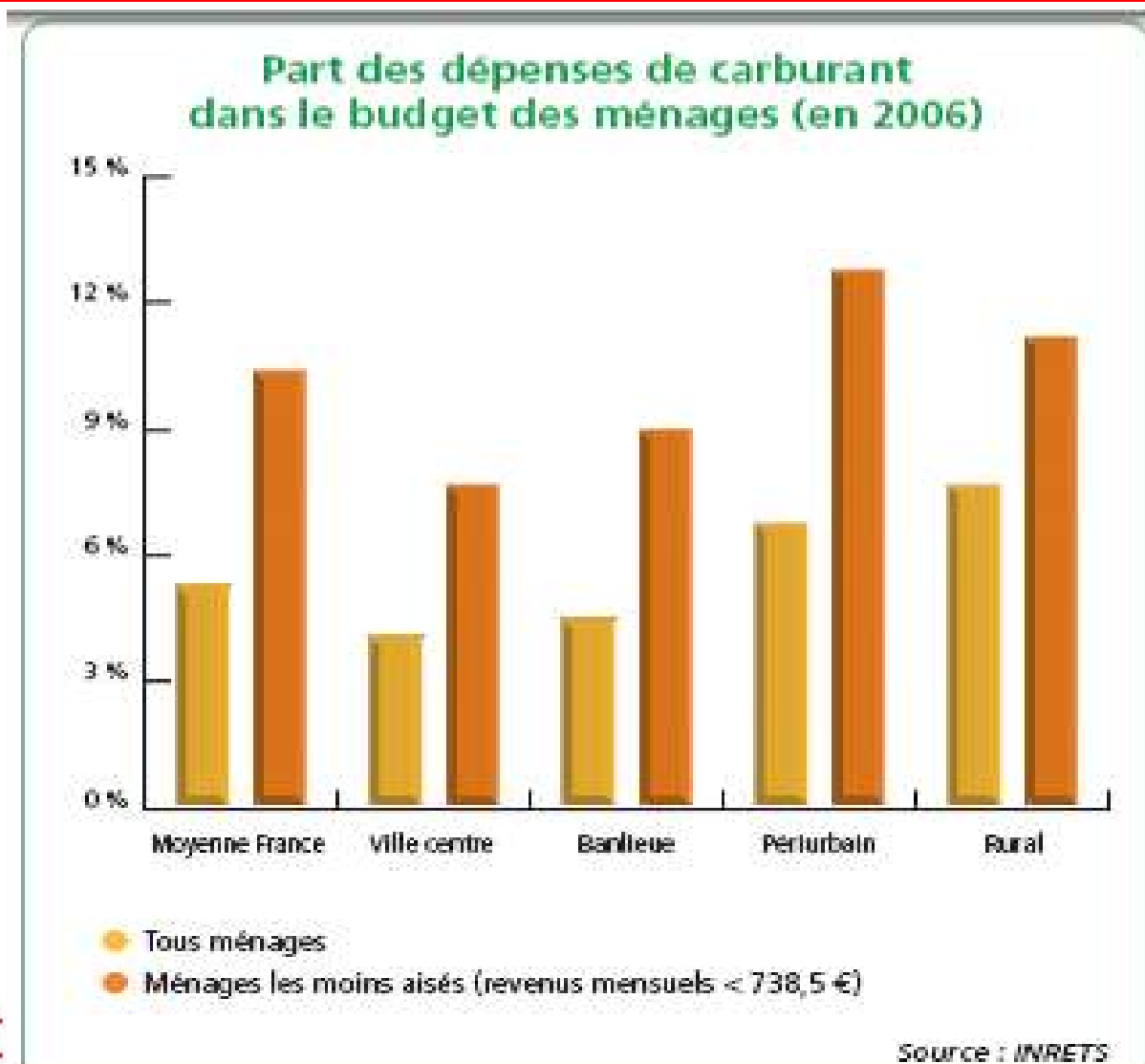


## Des inégalités spatiales dans l'accès à l'emploi

# 1/ DONNEES GENERALES SUR LA REGION ILE DE FRANCE

- 1 francilien sur 2 vit en dessous du seuil de pauvreté
- 1 Million éligibles à tarification solidarité transport
- Hors ménages parisiens, 21% des ménages ne sont pas motorisés
- Populations fragiles souvent cumulent accès à la voiture moins facile + horaires atypiques
- 1h30 /jour à se déplacer (20% > 2h)
- En moy 15% du budget des ménages consacré aux transports (juste après le logement)

# 1/ DONNEES GENERALES SUR LA REGION ILE DE FRANCE



# 1/ DONNEES GENERALES SUR LA REGION ILE DE FRANCE

## Combien me coûte ma voiture ?



Source : www.automobileclub.org – Budget de l'automobiliste 2006  
Pour les Pays de la Loire (p. 30)

**5 100 € pour 10 200 Km** Soit : **0,50 €/Km**

En 2005 : 4 500 € pour 10 500 Km

Essence 1,2 L

### Coût de possession pour une année

Amortissement	2 305 €
Coût emprunt bancaire	344 €
Assurance	515 €
Garage	357 €
<b>TOTAL</b>	<b>3 500 €</b>

### Coût d'usage pour 10 500 km

819 €	Carburant
683 €	Entretien
154 €	Péages divers
<b>1 650 €</b>	<b>TOTAL</b>

**9,5 € / jour + 0,16 € / km**

Avant de rouler ...

... pour rouler

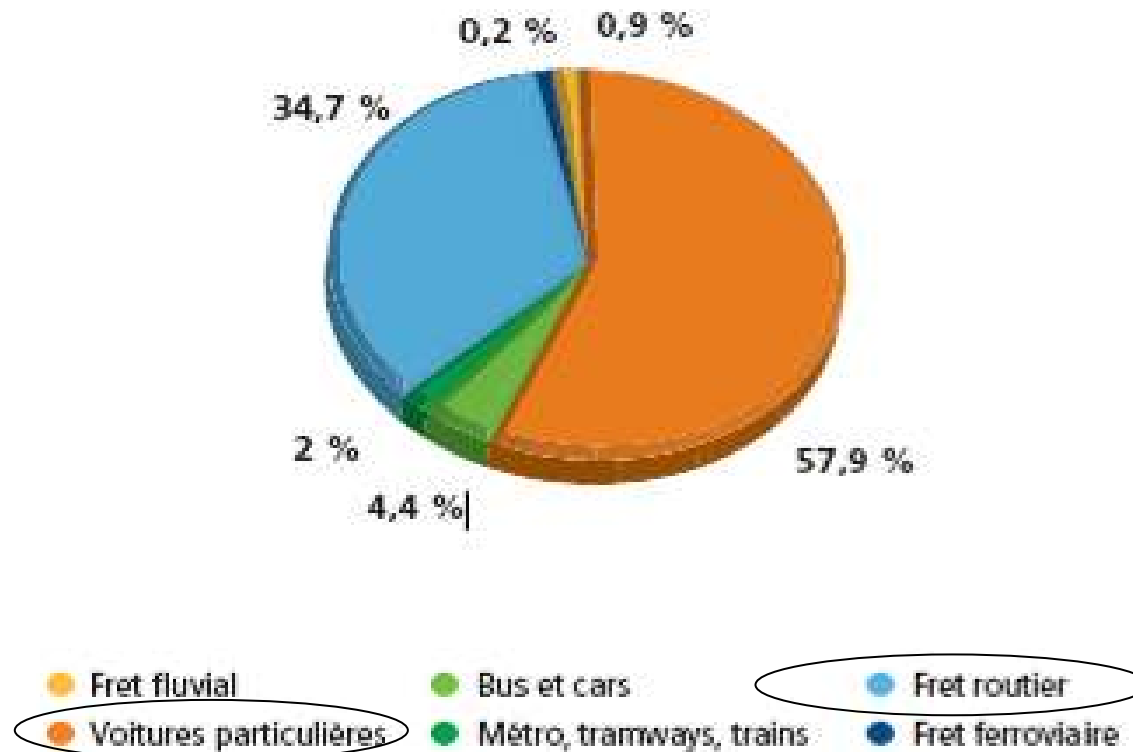
**0,22 €/Km**  
premiers kilomètres  
et bouchons

# 1/ DONNEES GENERALES SUR LA REGION ILE DE FRANCE

- 32.4 Mds € dépenses consolidées (publiques et privées) liées aux transports de personnes en IDF dont 23 Mds pour VP
- Budget RIF: 4.687 Mds € en 2010 dont 1.143 Mds (en CP) pour les transports
- Budget des transports ( STIF) : 7,5 Mds en fonct (dont 578 M € contribution RIF) et 1,3 Md en invest

# 1/ DONNEES GENERALES SUR LA REGION ILE DE FRANCE

Émissions de gaz à effet de serre par les transports (hors aérien)



## 2/ QUELS LEVIERS D'INTERVENTION pour favoriser la mobilité vers l'emploi

- Politiques tarifaires : gratuités, carte imagin'R, remboursement employeur, + projet pass navigo tarif unique sur toute la Région
- Actions spécifiques sur un territoire en réponse à un problème particulier : papa charlie, filéo, germibus,
- Politiques globales ciblées : entreprises avec PDE, écoles avec PDES,

## 2/ QUELS LEVIERS D'INTERVENTION pour favoriser la mobilité vers l'emploi

- ➔ Réflexions globales dans le cadre du PDUIF
- Défi « Management de la Mobilité »
- Evaluation environnementale : reformuler les enjeux, les objectifs et donc les moyens d'action
- Besoin d'expérimentations sur certains thèmes : taxis, AP covoiturage, .....pour accompagner l'émergence des NSM enjeu fort du futur PDU et trouver des réponses adaptées à la diversité du territoire régional : urbain dense, péri urbain et rural

## 3/ DIFFICULTES RENCONTREES

- Projets au croisement de différents domaines : transports, AT, emploi, social, ...

Plusieurs dispositifs régionaux existent déjà mais chacun sur leur thématique

Emploi et dév éco → PACTE

Transports → Pro'mobilité

Insertion → ESS

- Possibilités d'aide mais toujours ponctuelles et non pérennes (emplois tremplins, appels à projets, ..)

## 3/ DIFFICULTES RENCONTREES

- Sollicite des financements en fonctionnement quand la Région intervient plutôt en investissement

Même si pas les mêmes montants...

→ Comment aller vers une autre approche de la mobilité

## 3/ DIFFICULTES RENCONTREES

Réflexion actuelle sur refonte des dispositifs régionaux en lien avec le PDUIF

Pour mieux articuler transports et politiques régionales

Et répondre à l'une des 4 priorités régionales :  
« promouvoir l'éco Région » et favoriser la mise en œuvre d'actions de développement durable



MERCI DE VOTRE  
ATTENTION