



**Comment de la construction  
des bâtiments, jusqu'à l'entrée  
des clients, le Groupe  
VALLOIRE conçoit le  
Développement durable ?**

**Nathalie DARMOIS – Philippe RIVERON**



# 7<sup>es</sup> Ateliers du DEVELOPPEMENT DURABLE

26&27 mai 2010 Centre de Conférences ORLÉANS



**CIL VALLOIRE, Collecteur Action logement - Participation des entreprises à l'effort de construction**

**BATIR CENTRE et HAMOVAL : SA d'HLM - 15 000 logements sociaux sur le Loiret**

**SICL - Société de promotion immobilière privé**

**LOGIS CŒUR DE France - Promotion et constructions de maisons individuelles**

**SOCOGIM - agence immobilière - transaction vente location, gestion de copropriété - administration de biens**

## La démarche développement durable

Lancée en 2007 par le comité de direction du Groupe

Agir pour un enjeu environnemental majeur : le secteur construction est un gros émetteur de CO<sup>2</sup>, consommateur d'énergie et créateur de déchets

**CO<sub>2</sub>**  
**25 %**



**Déchets**  
**40 %**

**Consommation  
énergétique**  
**43 %**

**Eau**  
**16 %**

## **La démarche développement durable**

Associer l'ensemble des collaborateurs du groupe Valloire

S'appuyer sur une méthode : le guide la performance globale du CJD - Centre des Jeunes Dirigeants d'entreprise

1<sup>ère</sup> phase : sensibilisation des 300 collaborateurs :

- séance plénière
- ateliers thématiques sur les gestes verts sur son lieu de travail

2<sup>ème</sup> phase : diagnostic avec l'encadrement et des enquêtes auprès des collaborateurs



## Les 8 engagements dans notre démarche développement durable

- Partager notre stratégie et porter nos valeurs au quotidien
- Assurer durablement notre performance économique
- Valoriser le capital humain
- Progresser et innover par l'écoute de nos clients
- Agir avec responsabilité sur les marchés avec nos fournisseurs
- Construire et gérer un habitat respectueux de l'environnement
- Agir à tout niveau dans notre groupe pour favoriser un environnement durable
- Favoriser le développement de notre territoire en s'engageant auprès des habitants.



**7<sup>es</sup>**  
**Ateliers du**  
**DEVELOPPEMENT DURABLE**  
26&27 mai 2010 Centre de Conférences ORLÉANS



## **Construire et gérer un habitat respectueux de l'environnement**

- Un contrat-cadre avec Cerqual : tous les programmes seront conformes au référentiel Habitat et Environnement
- Labels : THPE, BBC pour la programmation 2010
- Le label BBC-Effinergie : une nouveauté, en plus du seuil imposé de consommation, le test d'imperméabilité à l'air



# 7<sup>es</sup> Ateliers du DEVELOPPEMENT DURABLE

26&27 mai 2010 Centre de Conférences ORLÉANS



## UNE DEMARCHE DE DEVELOPPEMENT DURABLE AVEC LA CERTIFICATION HABITAT & ENVIRONNEMENT

Lancée en 2003 par QUALITEL la certification Habitat & Environnement est une démarche qui a pour objectif de prendre en compte la préservation de l'environnement tout au long du cycle de vie du logement. En voici les 7 thèmes :

- 1 - la prise en compte de l'environnement dans l'organisation du projet,
- 2 - le chantier propre,
- 3 - les économies d'énergie, réduction des gaz à effet de serre,
- 4 - le choix des matériaux,
- 5 - la gestion de l'eau,
- 6 - le confort et la santé,
- 7 - l'information sur les gestes verts.





## Construire et gérer un habitat respectueux de l'environnement



### VILLEMANDEUR – RUE VICTOR HUGO

CONSTRUCTIONS DE 18 LOGEMENTS 12 COLLECTIFS  
ET 6 INDIVIDUELS

Une opération livrée en mai 2008 et certifiée H & E





7<sup>es</sup>

# Ateliers du DEVELOPPEMENT DURABLE

26&27 mai 2010 Centre de Conférences ORLÉANS

## Construire et gérer un habitat respectueux de l'environnement



### VILLEMANDEUR – RUE VICTOR HUGO



- Energie – réduction de l'effet de serre



RT 2000 option Haute Performance Energétique  
Isolation par l'extérieur



- Production d'eau chaude sanitaire solaire

- VMC double flux et puits canadien





## Construire et gérer un habitat respectueux de l'environnement



HAMoVAL

### AMILLY, ZAC DES TERRES BLANCHES

CONSTRUCTIONS DE 33 LOGEMENTS INDIVIDUELS ( T2 et T3)  
DONT 26 EN P.L.U.S ET 7 EN P.L.A.I.

Une opération de 3 700 000 euros en cours de certification H & E





# 7<sup>es</sup> Ateliers du DEVELOPPEMENT DURABLE

26&27 mai 2010 Centre de Conférences ORLÉANS

## Construire et gérer un habitat respectueux de l'environnement



HAMOVAL

### AMILLY, ZAC DES TERRES BLANCHES

- Energie – réduction de l'effet de serre

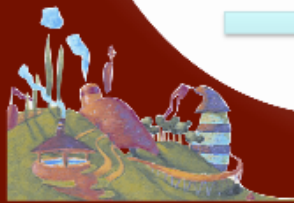
➔ RT 2005 option Haute Performance Energétique

- Filière constructive – choix des matériaux

➔ Filière sèche (ossature et bardage bois)  
et matériau renouvelable (bois)

- Confort et santé - eau

➔ Toiture monopente végétalisée  
Accessibilité des logements aux personnes  
à mobilité réduite





## Construire et gérer un habitat respectueux de l'environnement

- Villemandeur – ILOT 22 – Opération financée dans le cadre de l'ANRU
- Construction de 14 logements collectifs (4 T2 ; 8 T3 et 2 T4)



<p><b>CONSTRUCTION DE 14 LOGEMENTS EN BBC</b> COMMUNE DE VILLEMANDEUR</p>	<p>Maitre d'œuvre : SARL 672 JANUS &amp; Associés - THIBAUDAU Germain Architectes SPLG 19 rue du Four Neuf - 63000 MONTAIGIS</p>	<p>Maitre d'ouvrage : NARDVAL 20, rue de la Chaussée - BP 406 43004 MONTAIGIS Cedex</p>	<p>PERSPECTIVE D'INSERTION SIBILLE</p>	<p><b>PC 6</b> AOUT 2009</p>
---	--	---	--	----------------------------------



26&27 mai 2010 Centre de Conférences ORLÉANS

## Construire et gérer un habitat respectueux de l'environnement

### Energie – réduction de l'effet de serre

- RT 2005 option BBC-Effinergie : C = **54.87** Kwh ep / M<sup>2</sup> SHON / an

Energie : gaz naturel.

Chauffage : chaudière individuelle à condensation – radiateur basse température.

ECS solaire individuelle : taux de couverture de 62 %.

Enveloppe : brique monomur (37.5 cm) + isolation extérieure (PSE 15 cm) soit un R=6,8

- toiture rampant (LV 30) - isolant sous plancher (PSE 10 cm)

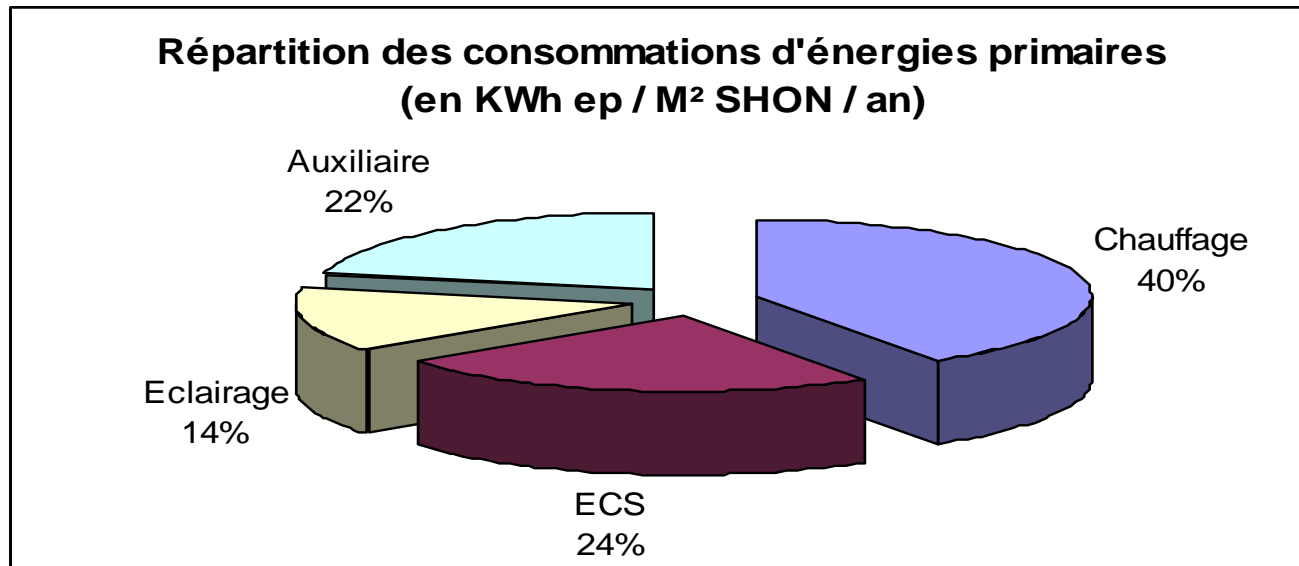
- menuiserie PVC (Uw = 1.4)

Ventilation : VMC hygroréglable B.



**7<sup>es</sup>**  
**Ateliers du**  
**DEVELOPPEMENT DURABLE**  
26&27 mai 2010 Centre de Conférences ORLÉANS

## Construire et gérer un habitat respectueux de l'environnement

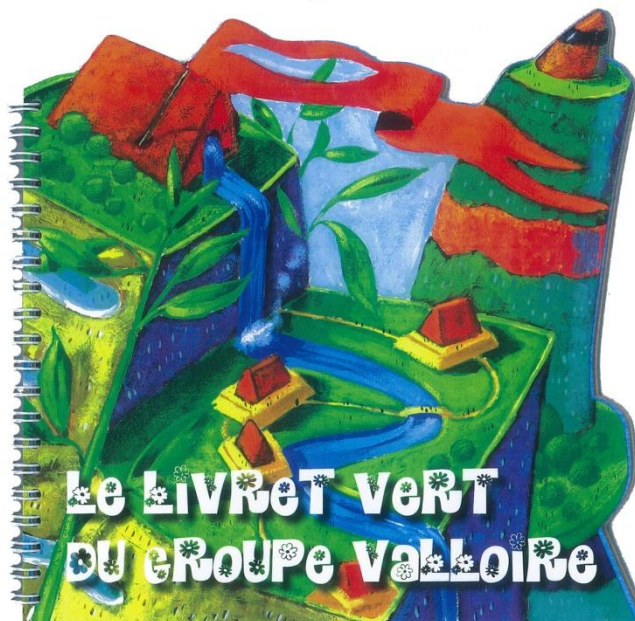


- Coût travaux TCE : 1 500 € HT / M<sup>2</sup> de surface utile.



## Construire et gérer un habitat respectueux de l'environnement

Sensibiliser nos locataires aux gestes verts



7<sup>es</sup>  
**Ateliers du  
DEVELOPPEMENT DURABLE**  
26&27 mai 2010 Centre de Conférences ORLÉANS

## Construire et gérer un habitat respectueux de l'environnement

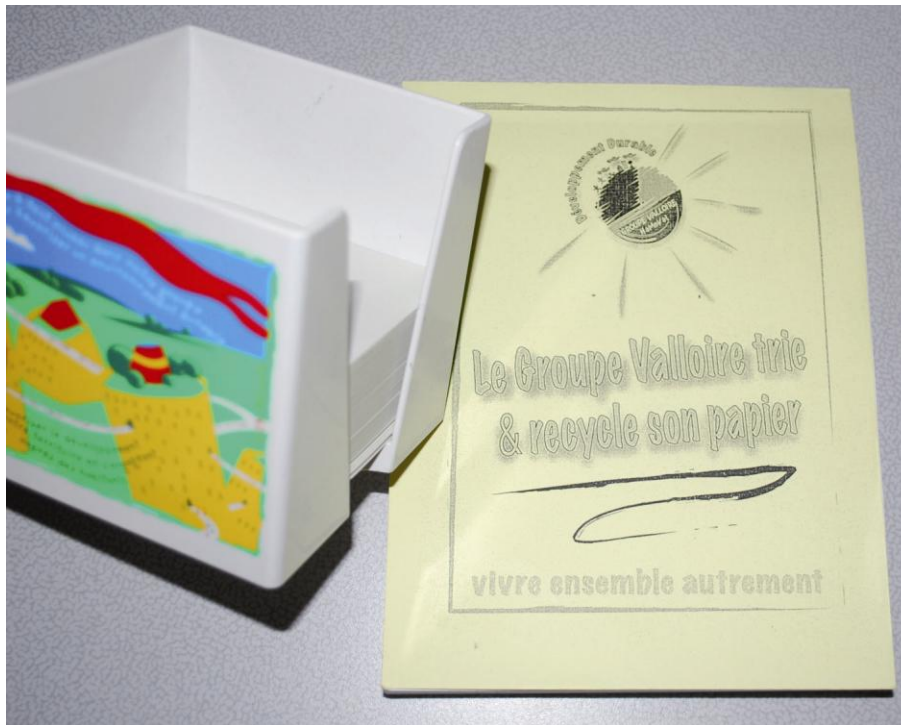
Sensibiliser les familles aux gestes verts





## Agir à tout niveau dans notre groupe pour favoriser un environnement durable

Agir sur nos comportements aux bureaux





# QUESTIONS -REPONSES



**Merci de votre attention**