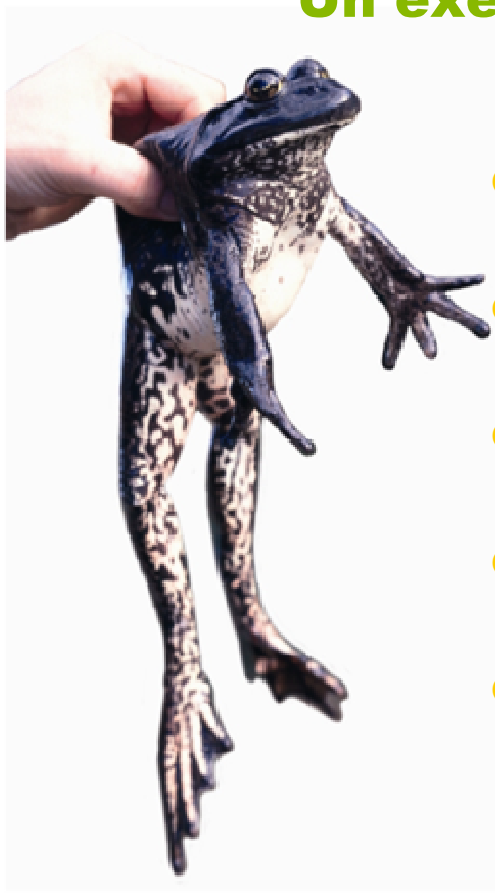


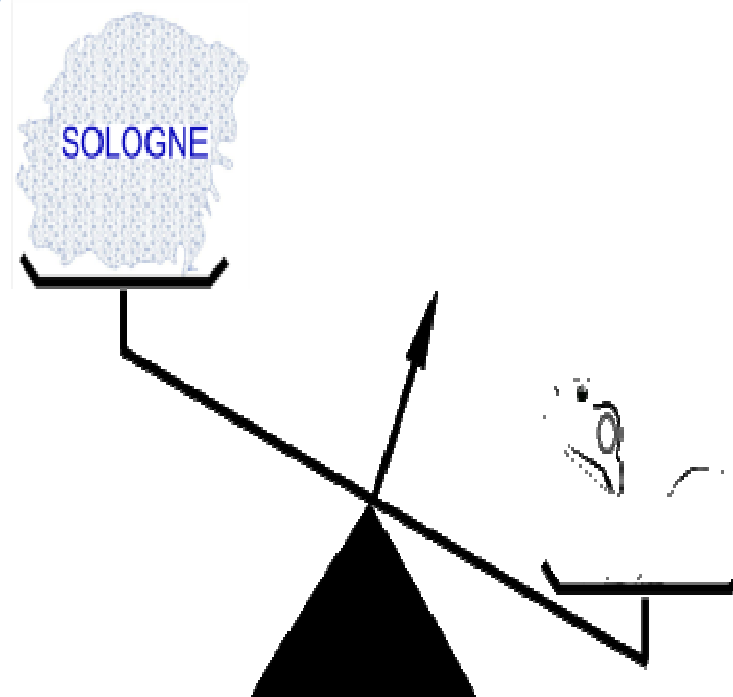


## Quelles démarches pour lutter contre les espèces envahissantes ?

### Un exemple Solognot : La Grenouille taureau



- Démarche du programme,
- Origine,
- Biologie de l'espèce,
- Les actions d'éradication,
- Résultats de 2009.





## Démarche du programme

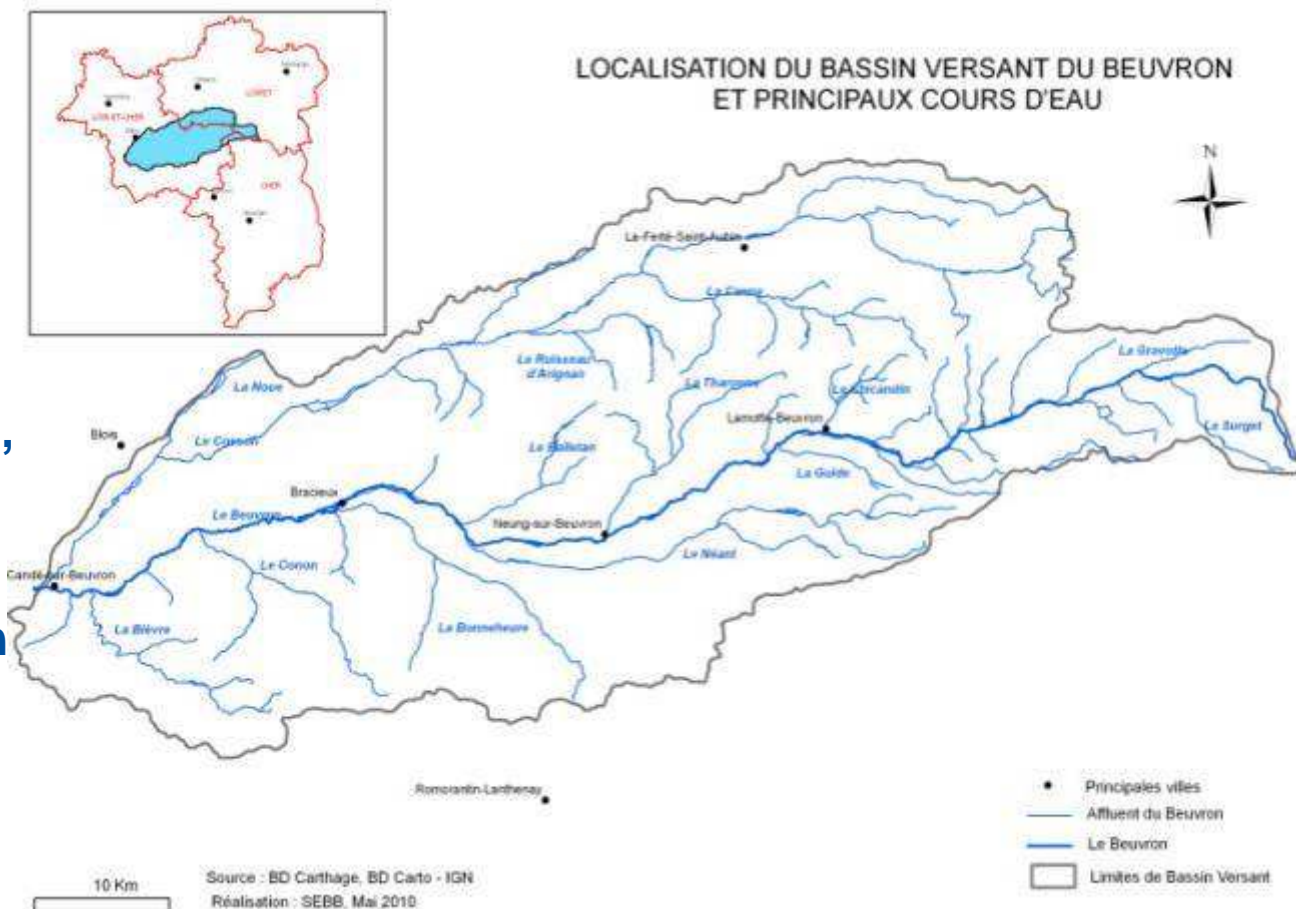
- **Action initiée par le CDPNE**
  - ▶ **Prise de contact avec le propriétaire,**
  - ▶ **Identification de l'espèce,**
  - ▶ **Information des services de l'Etat,**
  - ▶ **Recherche de partenaires pour mettre en œuvre un programme de lutte,**
  - ▶ **Intervention du SEBB, compétent pour la lutte contre les espèces invasives sur le territoire concerné,**
  - ▶ **Intervention d'un acteur supplémentaire, l'ONCFS.**





## Le Syndicat d'Entretien du Bassin du Beuvron

- Depuis 1996,
- Contrat territorial de bassin depuis nov.2009,
- 660 km de cours d'eau,
- 70 communes,
- 142 000 habitants,
- Restauration, entretien de ripisylve, luttés espèces invasives et études à l'échelle du bassin.





## Le Programme de lutte 2003 - 2008

- Expérimentation des différentes méthodes de lutte,
- Concertation avec les actions menées en Aquitaine et les scientifiques,
- Coût total du programme réalisé : 261 444 €

► **Financé par :**

Le Pays de Grande Sologne (programme Leader+) : 34%

La Région Centre : 28%

L'agence de l'Eau (1<sup>ère</sup> et 2<sup>ème</sup> année) : 19%

La DIREN Centre : 13%

Le SEBB : 6%





## Le programme d'éradication 2009 - 2013

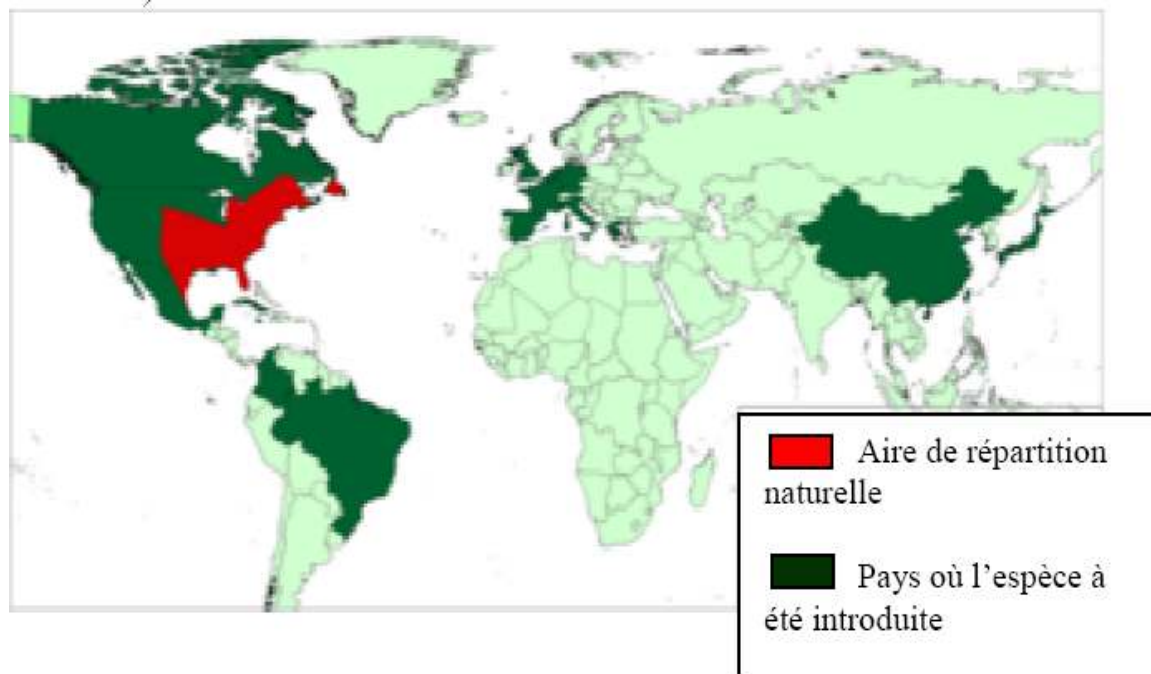
- Mise en place des opérations qui ont montré leurs preuves lors du programme de lutte,
- Programme sur 5 ans également : 2009-2013,
- Coût total prévisionnel : 359 437 €
  - ▶ Financé par :
    - Le Pays de Grande Sologne : 49 %
    - La Région Centre : 30%
    - La DREAL : 13%
    - Le SEBB : 6%
    - La fédération de pêche du Loir-et-Cher : 2%





## Grenouille taureau en Sologne

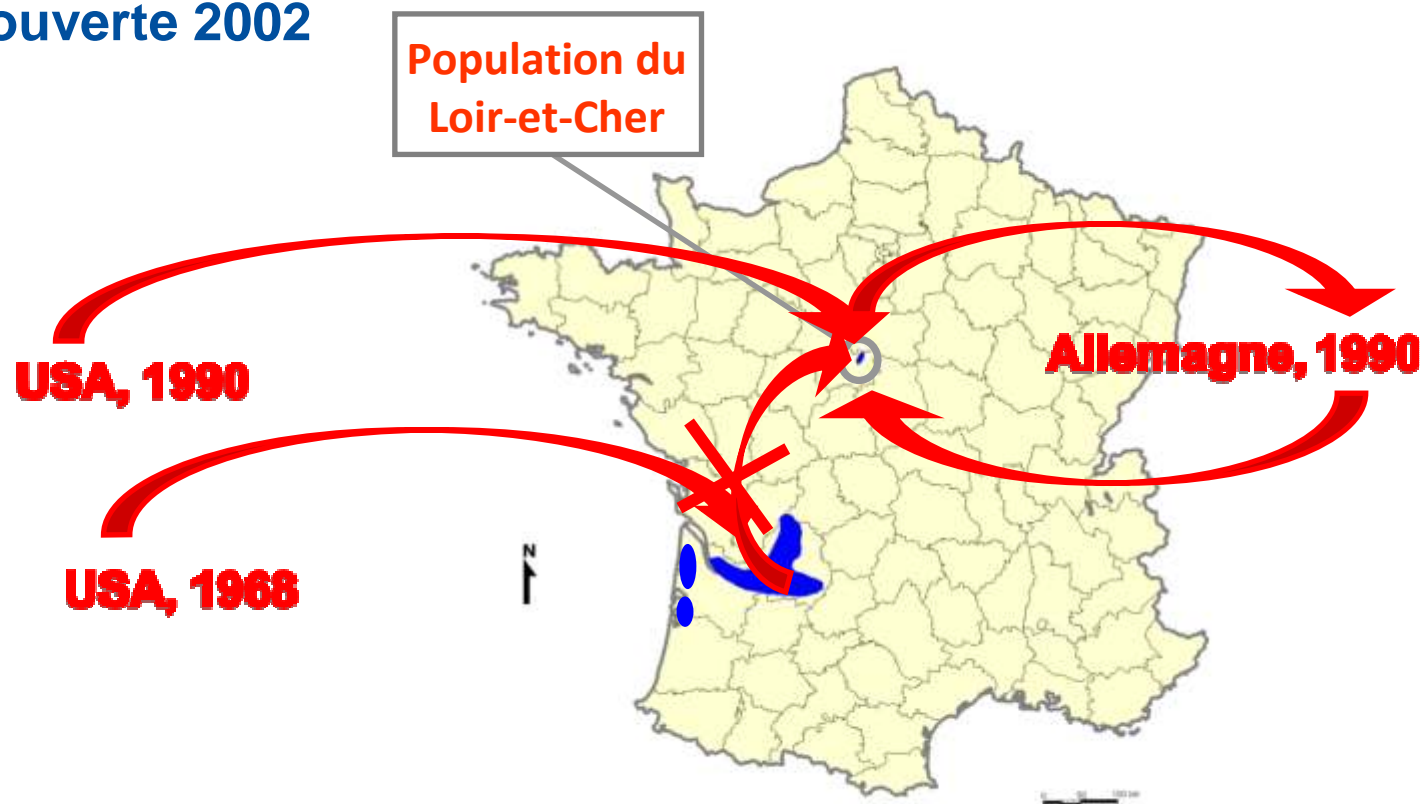
- **Origine et découverte**





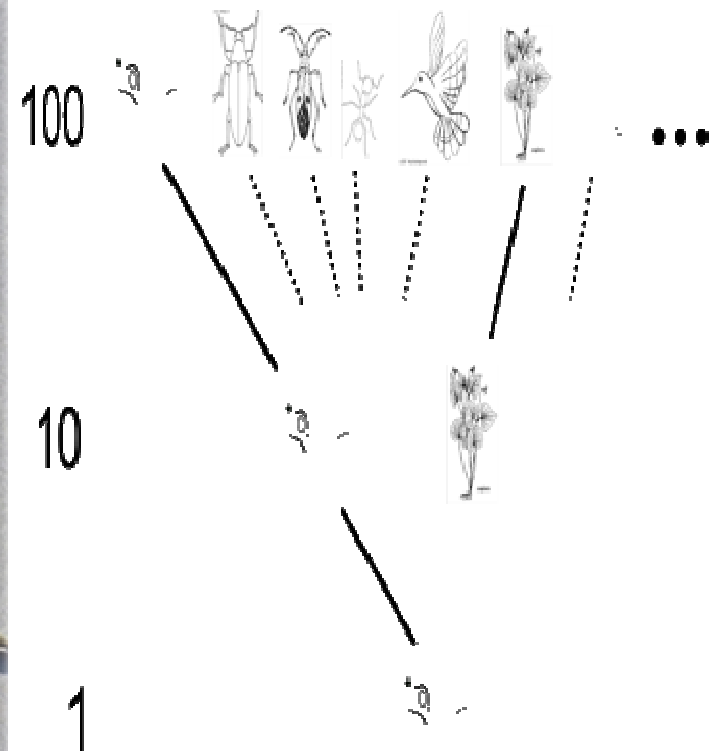
## Grenouille taureau en Sologne

- Origine et découverte 2002





## Biologie de l'espèce





## Biologie de l'espèce

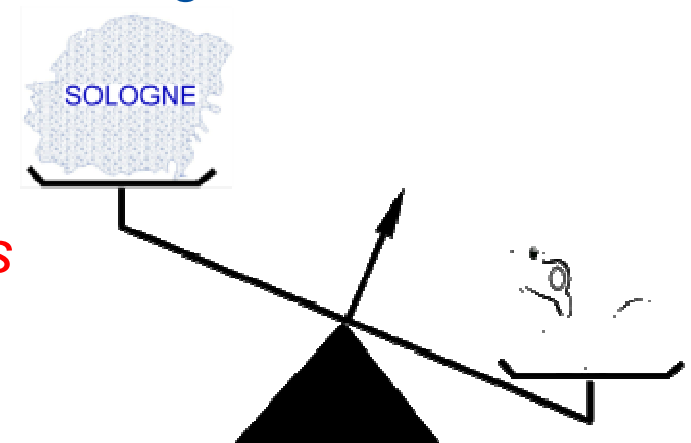
### ● Espèce invasive :

- à l'extérieur de l'aire de répartition naturelle,
- perturbe les écosystèmes colonisés,
- nuit à la diversité biologique autochtone.

### ● Conséquences :

- diminution des populations de batraciens de Sologne,
- impacts sur la pêche et la chasse,
- transmetteur d'un agent pathogène :  
champignon

*Batrachochytrium dendrobatidis*





● Espèce

▶ 50

▶ 50





## Les actions d'éradication

- **Exercer une pression sur l'espèce**
  - ▶ sur tous les stades,
  - ▶ toute l'année,
  - ▶ de manière homogène.
  
- **Les principales actions**
  - ▶ tirs nocturnes,
  - ▶ prospections de pontes,
  - ▶ pêche à la senne et vidange d'étang,
  - ▶ veille environnementale.





## Les actions d'éradication

- **Barrière de piégeage : 1 à 3 personnes.**
  - ▶ tous les stades mobiles, présence journalière,
  - ▶ pas possible sur tous les sites.





## Les actions d'éradication

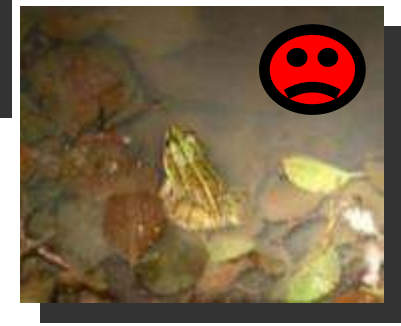
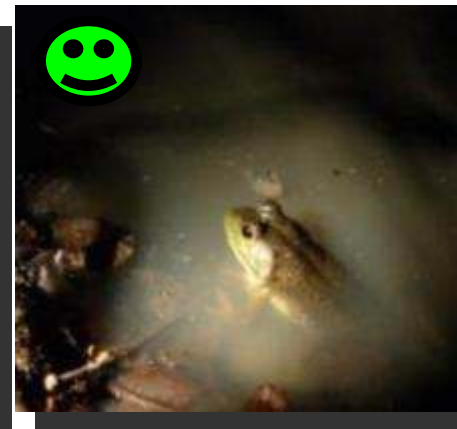
- **Pêche à la senne : 7 à 9 personnes.**
  - ▶ têtards et grenouillettes,
  - ▶ en accord avec le propriétaire.





## Les actions d'éradication

- **Tir nocturne : équipe de 2 personnes de 22h à 5h.**
  - ▶ tous les stades mobiles,
  - ▶ vérification au phare et jumelles.





## Les actions d'éradication

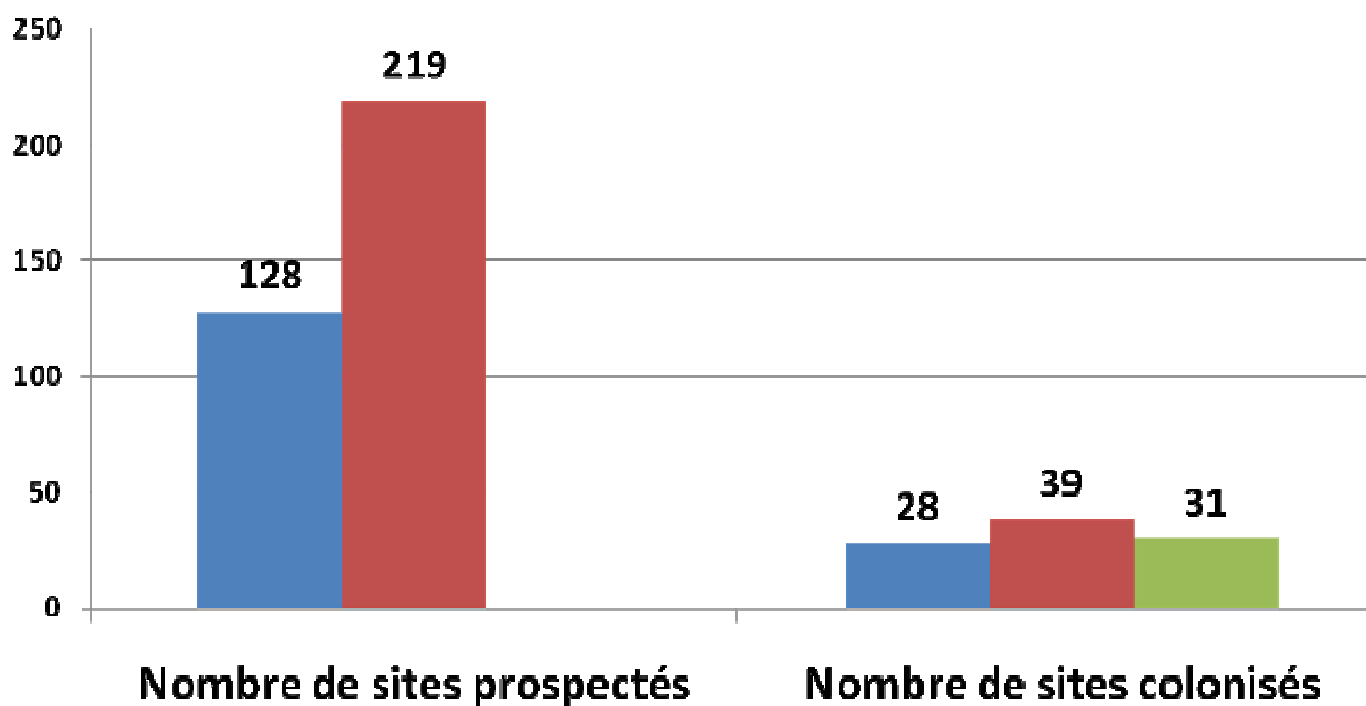
- **Prospection de pont** : équipe de 2 personnes.
  - ▶ évite les prochains stades,
  - ▶ éclosion rapide, passage tous les 4 jours, prospection difficile.







## Résultats 2009

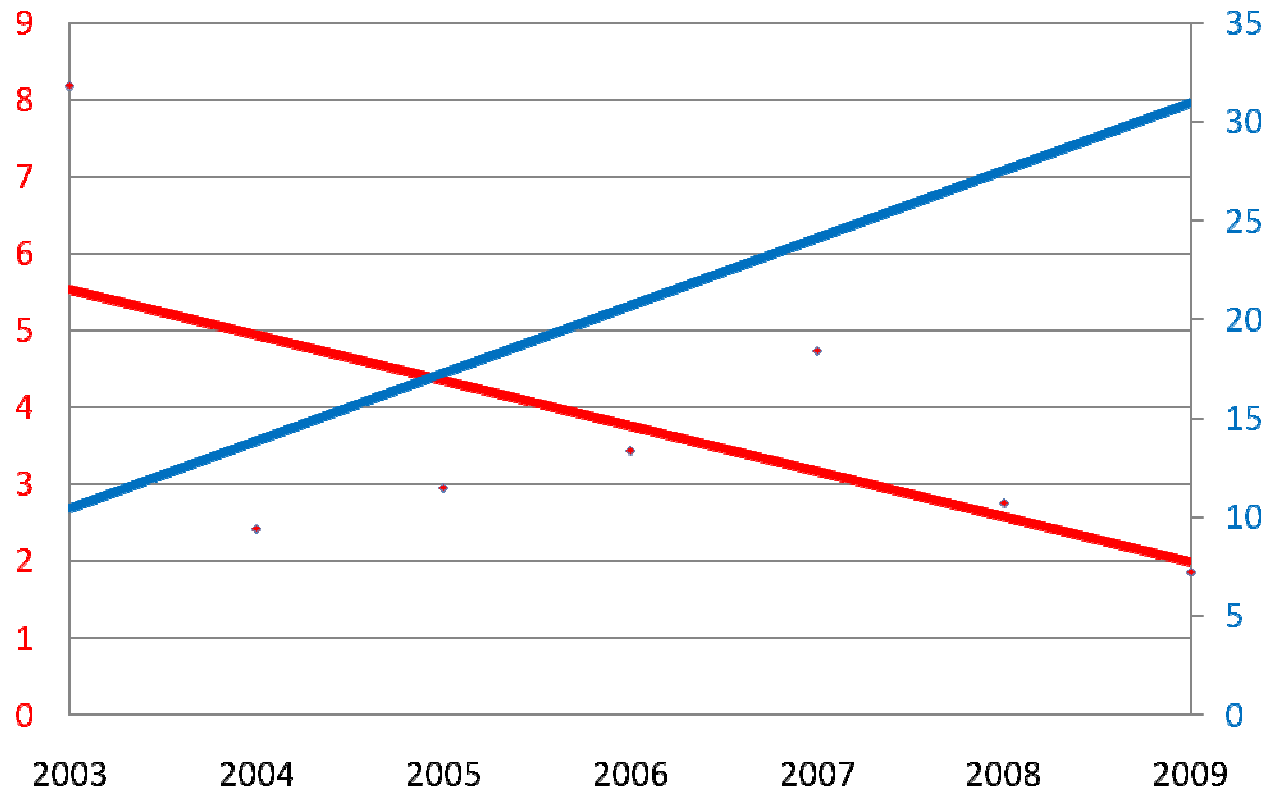
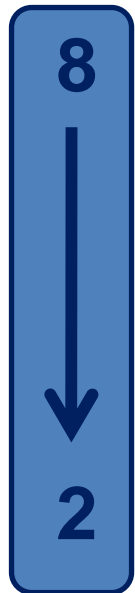


- 2003
- 2009 avant éradication
- 2009 après effort d'éradication



Nombre d'individus  
>100 gr

Nombre de jours de tirs

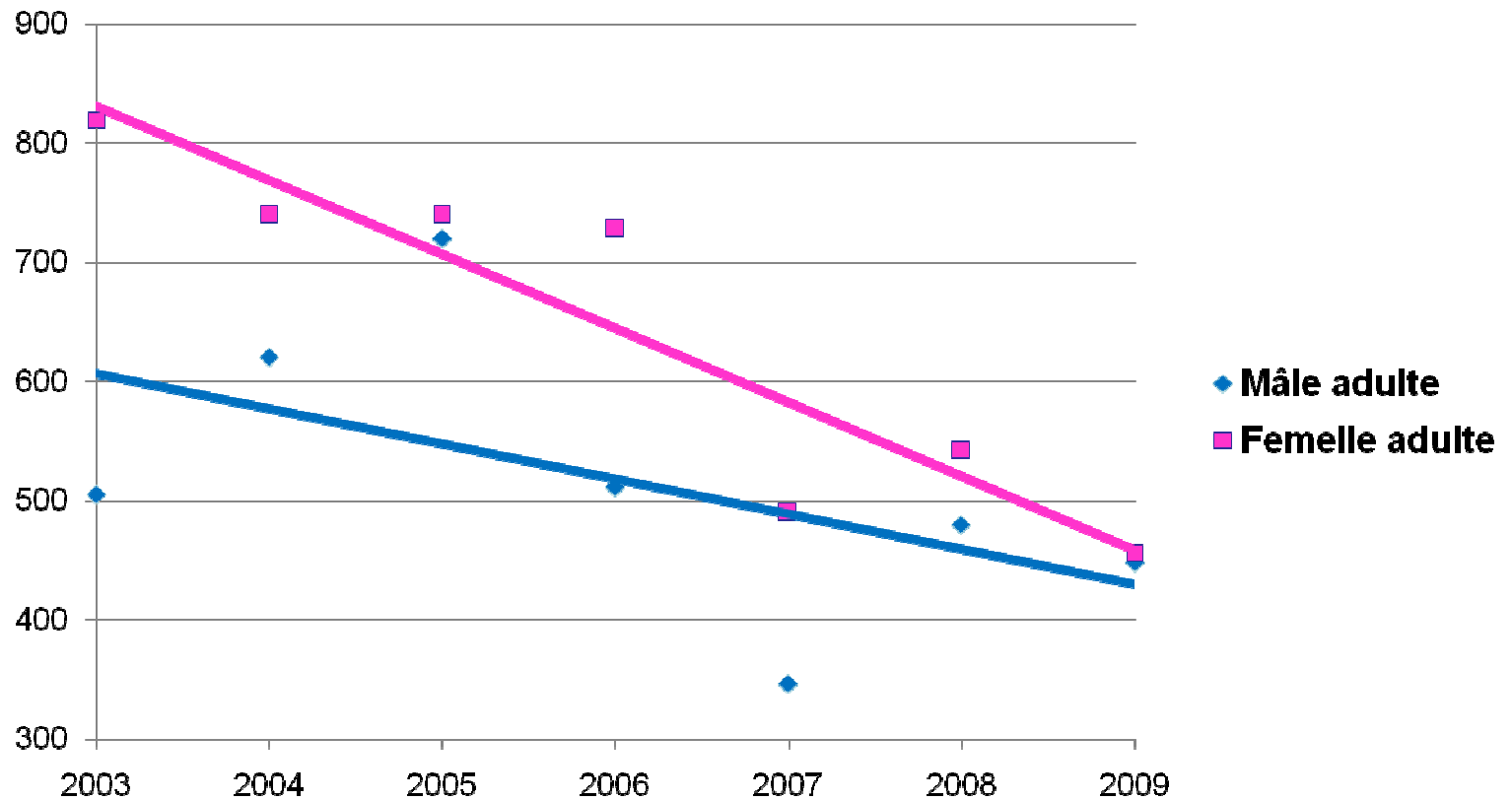


Evolution quantitative



Poids en gr.

750 gr.  
↓  
450 gr.



Evolution qualitative



**Dominique BEGUIN**

**02.54.46.49.67 et 06.85.42.05.88**

Syndicat d'Entretien du Bassin du Beuvron

Place de l'Hôtel de ville - 41250 BRACIEUX



**Gabriel MICHELIN**

**02.54.51.56.70 et 06.23.51.27.05**

Comité Départemental de la Protection de la Nature  
et de l'Environnement

1 av. de la Butte 41000 BLOIS