



## Gestion de la biodiversité en ville :

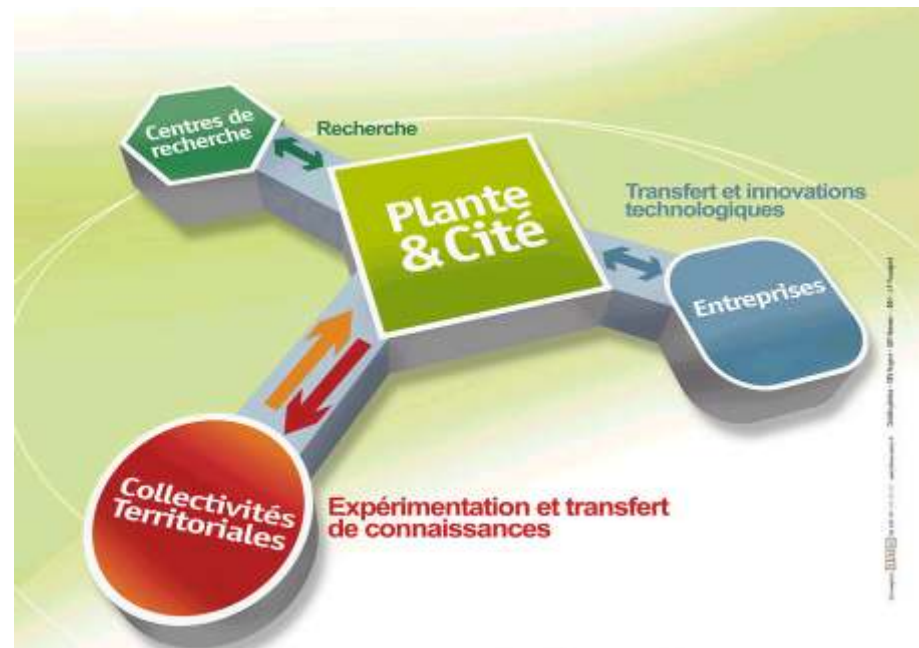
Recherches en cours, contributions et actions du  
centre technique Plante & Cité

Damien Provendier, Chargé de mission Ecologie urbaine – Biodiversité

**Plante & Cité**  
Ingénierie de la nature **en ville**  
Center for landscape and urban horticulture

## Centre national d'études et d'expérimentations sur les espaces verts et le paysage urbain

- Mutualiser des savoirs
- Accompagner l'évolution des pratiques professionnelles
- Acquérir de nouvelles références techniques



**6 Axes thématiques**  
**Ecologie urbaine Biodiversité**  
**Groupe de travail**

## Contexte - Enjeux

### Urbanisation croissante

7,9% du territoire en France

La moitié de la population humaine vit en ville

Attentes vis-à-vis de la nature en ville



### ***Biodiversité* → Richesse + fonctionnement des écosystèmes**

3 niveaux d'organisation : écologique - spécifique - génétique

L'évolution d'une biodiversité urbaine est intimement liée aux caractères dynamiques de l'urbain :

- comportement des citoyens
- structure de la ville



Trouver un compromis entre :

- ce qui est acceptable pour les habitants des villes
- ce qui est souhaitable pour la biodiversité

**Interdisciplinarité** (sciences sociales + sciences de la vie)

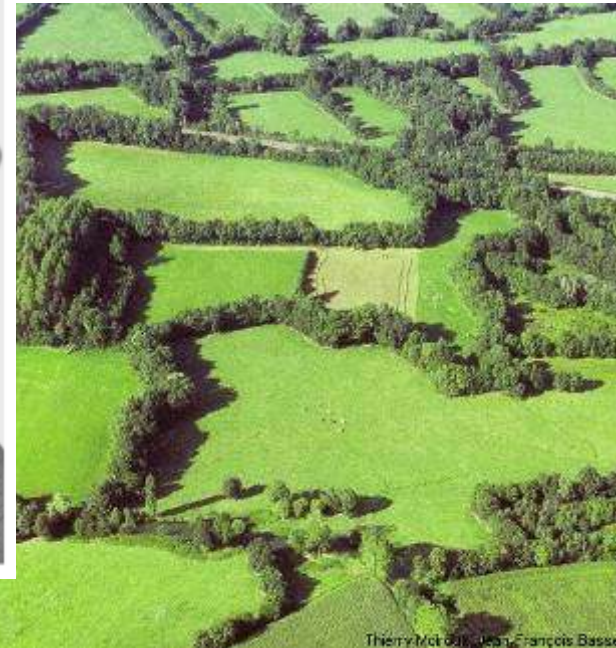
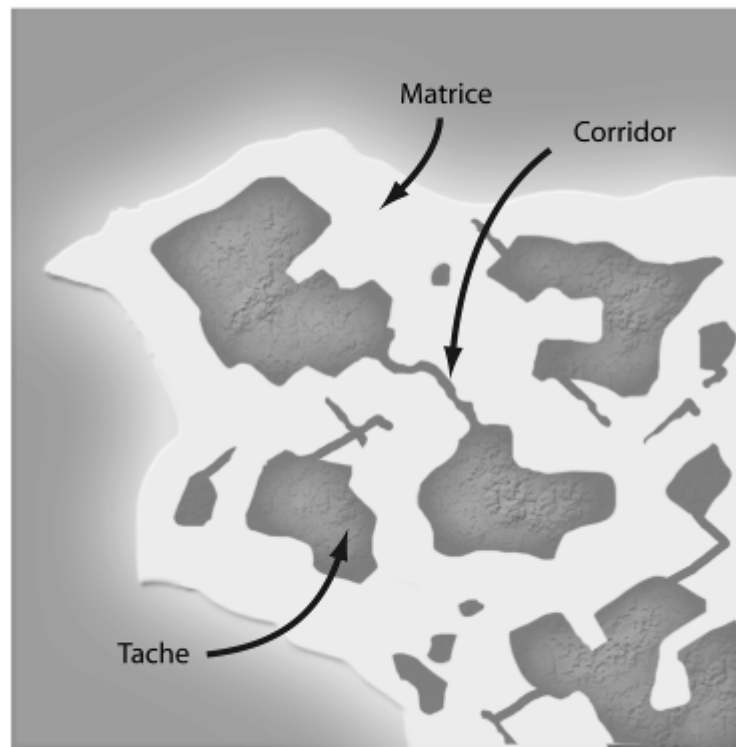


### Services écosystémiques

SERVICES D'APPUI	SERVICES CULTURELS	SERVICES DE RÉGULATION	SERVICES D'APPROVISIONNEMENT
Formation du sol Décomposition de la matière organique Pollinisation	Plaisir Loisir Sport Education Patrimoine culturel et esthétique	Régulation du Climat Lutte contre les maladies(ex : auxiliaires) Purification de l'eau Régulation des crues	Alimentation (agriculture, élevage, gibier...) Matériaux de construction Fibres textiles Produits biochimiques (médicaments)

*Continuité, corridor écologique, trame verte ...*

**Trame = taches d'habitat + corridors**



**Une réflexion à l'échelle du paysage**

**Il ne s'agit pas de favoriser une espèce emblématique  
mais des groupes fonctionnels d'espèces**

**Viser l'intégration de la ville dans un réseau régional  
de corridors écologiques**



### Evaluation des trames vertes urbaines et élaboration de référentiels : une infrastructure entre esthétique et écologie pour une nouvelle urbanité

Coordinateurs : P Clergeau (MNHN), N Blanc (LADYSS)

#### Travail pluridisciplinaire

10 laboratoires

Paris, Strasbourg, Marseille, Angers, Rennes, Nantes, Montpellier.

Echelles spatiales : « **local** » (pied d'arbre, jardin, parc...), « **paysage** » (quartier, secteur) et « **global** » (la ville, l'agglomération)



## ANR Trame Verte Urbaine

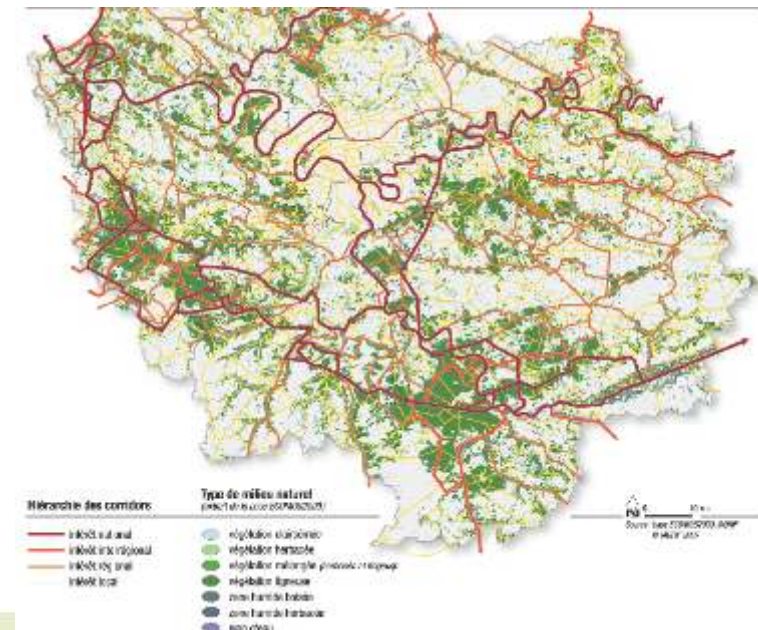
### Evaluation et validation de certains services écosystémiques des trames vertes urbaines

culturels (bien-être, réduction des inégalités sociales)

régulation (fonctionnement, rôle sur pollutions et climatologie locale).

### Evaluation des besoins et contraintes des collectivités territoriales

Elaboration de référentiels → 2012



# Etude Plante & Cité 2009-2010 : ACCEPTAFLORE

---

## Acceptation de la flore spontanée en ville Etudes sociologiques et construction de messages différenciés

Partenaires :

*MJ Menozzi, LPED Univ Provence, FREDON Poitou charente, MCE, Hokus Pokus*

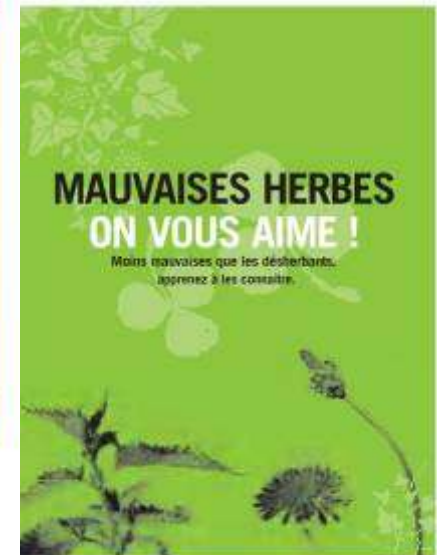
Bibliographie

Enquêtes sociologiques, relevés  
écologiques

Analyse et proposition d'outils de  
communication pour les collectivités



Sauvage et cultivée,  
la nature en ville, c'est une ville en vie



## **Evolutions des méthodes de gestion, perspectives**

---

### **Gestion extensive, nouvelles typologies :**

Enherbement des aires sablées et des pieds d'arbre (trottoir)

Couverts enherbés type prairies fleuries + ou - pérennes

Toitures

→ Evaluer la biodiversité, préciser les objectifs, comprendre les dynamiques (fonctionnement)

### **Référentiel de gestion écologique**

vers une labellisation

Références partagées (9 villes)

### **Aménagements / biodiversité :**

Quelles espèces planter et semer ?

Itinéraires techniques

Restauration des habitats

Végétaux d'origine locale ? (Groupe de travail)



## **Mesures et précautions vis-à-vis des principales causes d'extinction**

---

- **Pesticides**
  - Ecophyto 2018
  - « zéro phyto »
- **Espèces invasives**
  - Précaution vis-à-vis des espèces exotiques
  - Evaluation du risque (Conservatoire Botanique Méditerranéen)
  - Réseau de surveillance du territoire
- **Destruction des habitats**
  - Trame verte
  - Limiter l'artificialisation des sols
  - Limiter la pression par des modes de gestion adaptés et différenciés
- **Réchauffement climatique**
  - ?
  - Limiter l'empreinte C

## Demandes professionnelles et perspectives

---

- Indicateurs de biodiversité pour les gestionnaires
  - Difficile consensus suivant les objectifs
- Biodiversité des sols urbains
- Services écosystémiques
- Choix des espèces végétales, des formes végétales et biodiversité
- Réflexion sur un nouvel urbanisme (nouvelles valeurs, nouvel esthétisme, nouvelles relations entre ville et campagne...)

→ besoin d'associer chercheurs, professionnels et ONG (associations)



---

**MERCI DE VOTRE ATTENTION**

<http://www.plante-et-cite.fr>

