



La valorisation de la nature en ville, l'exemple de la Seine-Saint-Denis

Antoine Roulet

seine · saint · denis
LE DÉPARTEMENT



Avant-propos

- **Différentes visions de la nature en ville :**
 - ▶ « grand public » : parcs, verdure dans le béton/sur les balcons, espèces animales facilement visibles





Avant-propos

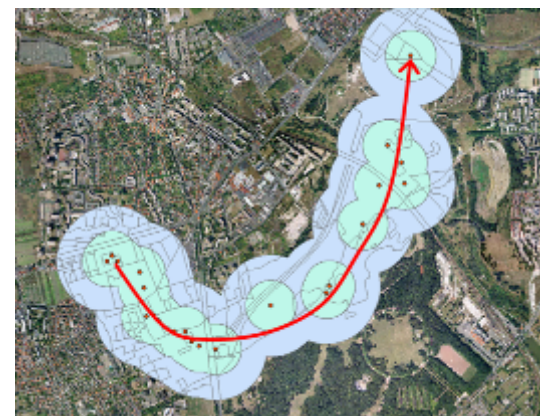
- **Différentes visions de la nature en ville :**
 - ▶ « écologique » : espaces riches (friches, mares), espèces rares





Avant-propos

- **Différentes visions de la nature en ville :**
 - ▶ « scientifique » : biodiversité ordinaire, fonctionnement écologique du milieu urbain





Avant-propos

- **Différentes visions de la nature en ville :**
 - ▶ « paysagère » : jardins, vues agréables de la végétation





Avant-propos

- Différentes visions de la nature en ville :
 - ▶ « architecturale » : murs/toits végétaux





Avant-propos

- **Différentes visions de la nature en ville :**
 - ▶ « urbanistique » : vue d'ensemble de la ville avec présence de verdure (trame verte, écoquartiers)





Avant-propos

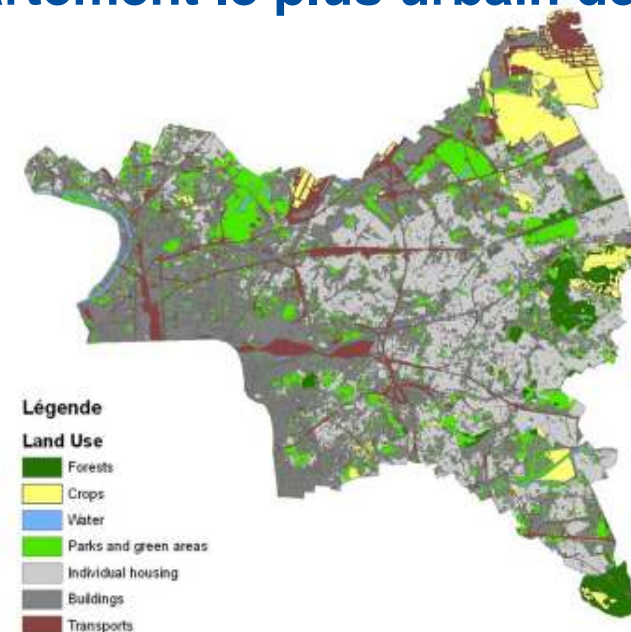
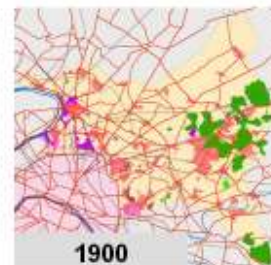
- **Différentes visions de la nature en ville :**
 - ▶ « grand public »
 - ▶ « écologique »
 - ▶ « scientifique »
 - ▶ « paysagère »
 - ▶ « architecturale »
 - ▶ « urbanistique »
- → À la recherche d'une cohésion parmi ces différentes perceptions
- → notion de biodiversité urbaine plus précise
mais notion de nature en ville plus accessible



Introduction

- La Seine-Saint-Denis :

- ▶ 1.5 million d'habitants, 2^e département le plus urbain de France



- ▶ Pourtant, plus de 2000 espèces déjà recensées



Introduction

● Historique de la prise en compte de la nature en ville :

- ▶ 1974 : 0.84 m² d'espaces verts par habitants → volonté de créer des parcs
2008 : 12 m²/hab, Objectif 2020 : 16m²/hab
- ▶ Années 90 : préoccupations écologiques, premiers inventaires, mise en œuvre de la « gestion harmonique »
- ▶ 1998 : Schéma vert encadrant la politique des espaces verts
- ▶ 2005 : Création de l'Observatoire Départemental de la Biodiversité Urbaine (ODBU)
- ▶ 2006 : Classement du site Natura 2000 de Seine-Saint-Denis



Les actions menées en Seine-Saint-Denis

- **Notre objectif : prendre en compte la biodiversité partout où c'est possible :**
 - ▶ **Dans les « cœurs de nature » : gestion écologique des espaces verts**
 - ▶ **Dans les projets d'aménagement urbains : porter à connaissance + accompagnement technique**
 - ▶ **Dans les espaces privés : sensibilisation et implication de la population**



Les actions menées en Seine-Saint-Denis

● Un outil principal : l'ODBU

- ▶ Interface science/gestion/politique/population
- ▶ Coordination des inventaires et centralisation de la connaissance
- ▶ Echange d'expériences entre partenaires
- ▶ Expertise et aide à la décision pour la gestion et l'aménagement
- ▶ Médiation scientifique et sensibilisation de la population

Le Comité scientifique

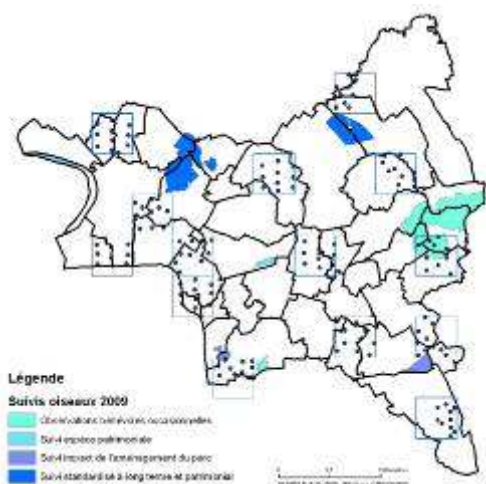
Le Comité de suivi technique



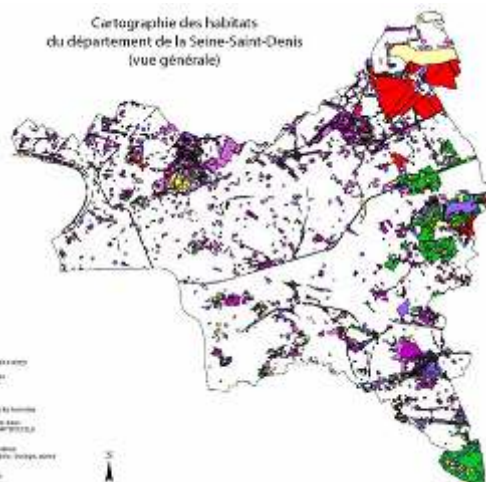


Les actions menées en Seine-Saint-Denis

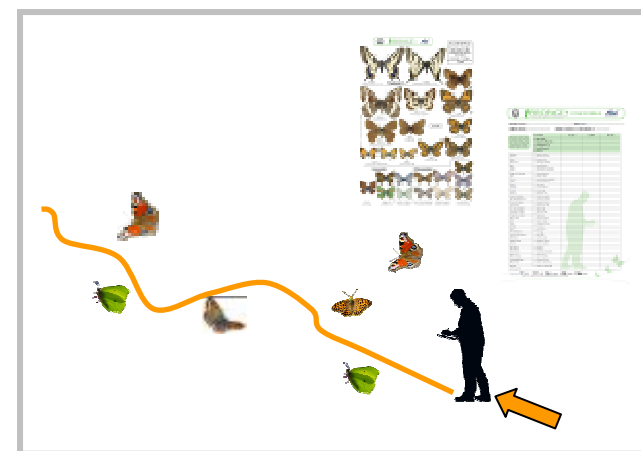
- Quelques initiatives exemplaires :
 - ▶ Amélioration de la connaissance : ensembles de suivis standardisés à long terme → indicateurs de gestion, tendances d'évolution



Oiseaux



Flore

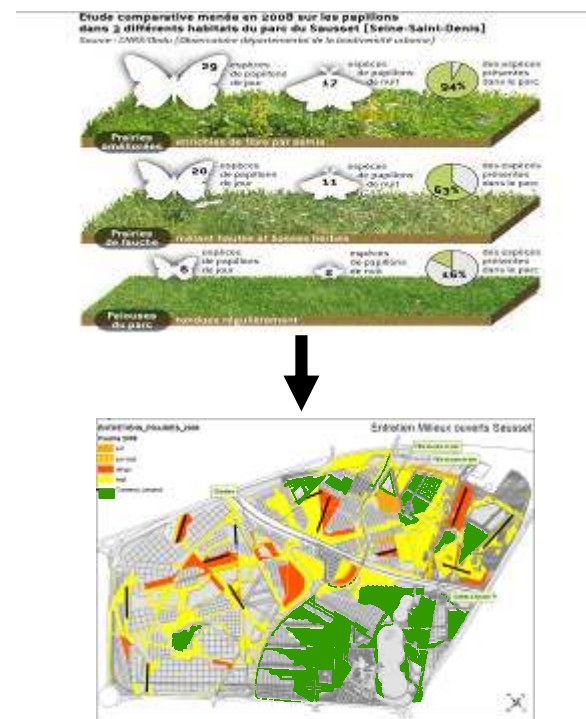
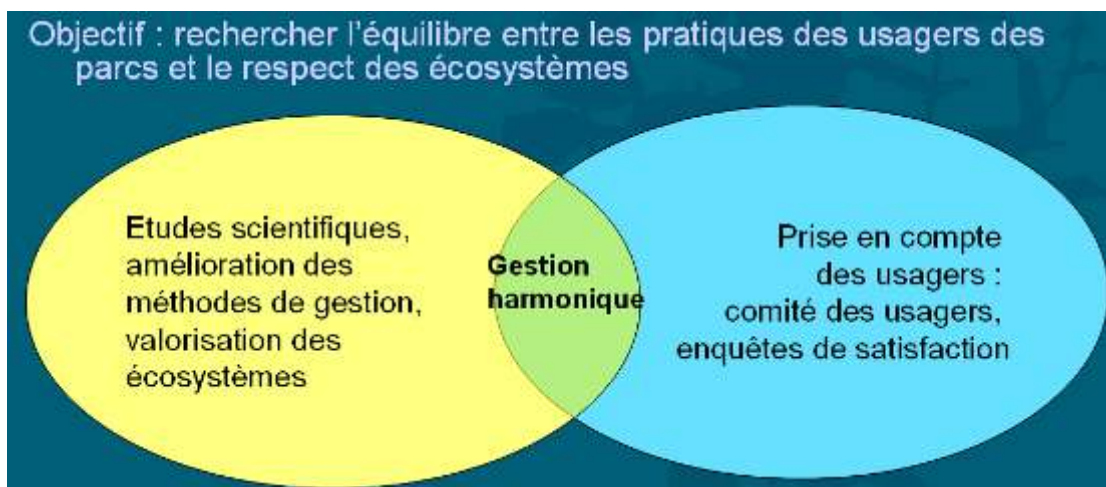


Papillons



Les actions menées en Seine-Saint-Denis

- Quelques initiatives exemplaires :
 - ▶ Gestion harmonique des espaces verts





Les actions menées en Seine-Saint-Denis

● Quelques initiatives exemplaires :

- ▶ Porter à connaissance en amont des projets d'aménagement et des documents d'urbanisme
- Faune et flore présente
- Cartes des habitats existants et du potentiel de biodiversité
- Liste d'espèces à planter ou ne pas planter
- Préconisations générales

SEINE-SAINT-DENIS

2. L'habitat en Seine-Saint-Denis : les enjeux et les perspectives

Indicateur	2008	2009	2010
Population	1 500 000	1 500 000	1 500 000
Densité	100	100	100

Les enjeux de l'habitat en Seine-Saint-Denis sont de garantir la qualité de la vie des habitants, de favoriser la mixité sociale et de lutter contre l'étalement urbain.



SEINE-SAINT-DENIS

Indicateurs clés de la biodiversité en Seine-Saint-Denis

Indicateur	2008	2009	2010
Nombre de communes	19	19	19
Superficie totale	1 500 km²	1 500 km²	1 500 km²
Superficie agricole	100 km²	100 km²	100 km²
Superficie forestière	50 km²	50 km²	50 km²

SEINE-SAINT-DENIS

Préconisations générales pour la biodiversité en Seine-Saint-Denis

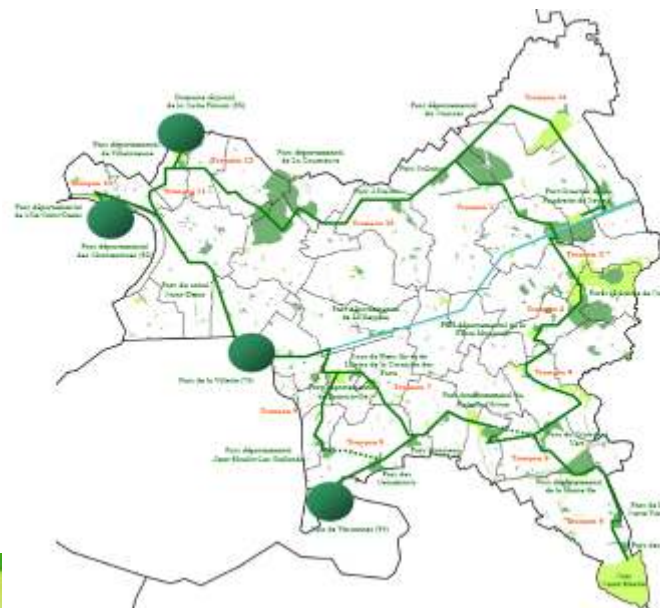
Thème	Préconisations
Urbanisme	Intégrer la biodiversité dans les plans d'urbanisme et les permis de construire.
Aménagement	Créer des corridors écologiques et des zones de biodiversité.
Éducation	Mettre en place des programmes éducatifs sur la biodiversité.



Les actions menées en Seine-Saint-Denis

● Quelques initiatives exemplaires :

- ▶ **Déclinaison d'une trame verte et bleue départementale**
 - Étude scientifique pour adapter le concept au milieu urbain : vers un indice de connectivité spatiale
 - Expérimentation sur le terrain via l'aménagement du chemin des parcs : continuités écopaysagères





Les actions menées en Seine-Saint-Denis

- Quelques initiatives exemplaires :

- ▶ Sensibilisation et implication de la population

- Les 24 h de la biodiversité lors de la fête de la nature





Les actions menées en Seine-Saint-Denis

● Pistes pour demain :

- ▶ **Renforcer nos partenariats avec les acteurs du réseau : scientifiques, associations, collectivités, entreprises...**
- ▶ **Améliorer le porter à connaissance réalisé auprès des acteurs du territoire : indicateurs, cartes synthétiques**
- ▶ **Créer une trame éco-paysagère sur l'ensemble de la Seine-Saint-Denis intégrant les concepts de continuités écologiques via des aménagements innovants sur le terrain**
- ▶ **Trouver comment promouvoir les services écosystémiques et la valorisation économique de la biodiversité au niveau local**
- ▶ **Développer des initiatives innovantes de médiations scientifiques et de science participatives adaptés aux citoyens**





